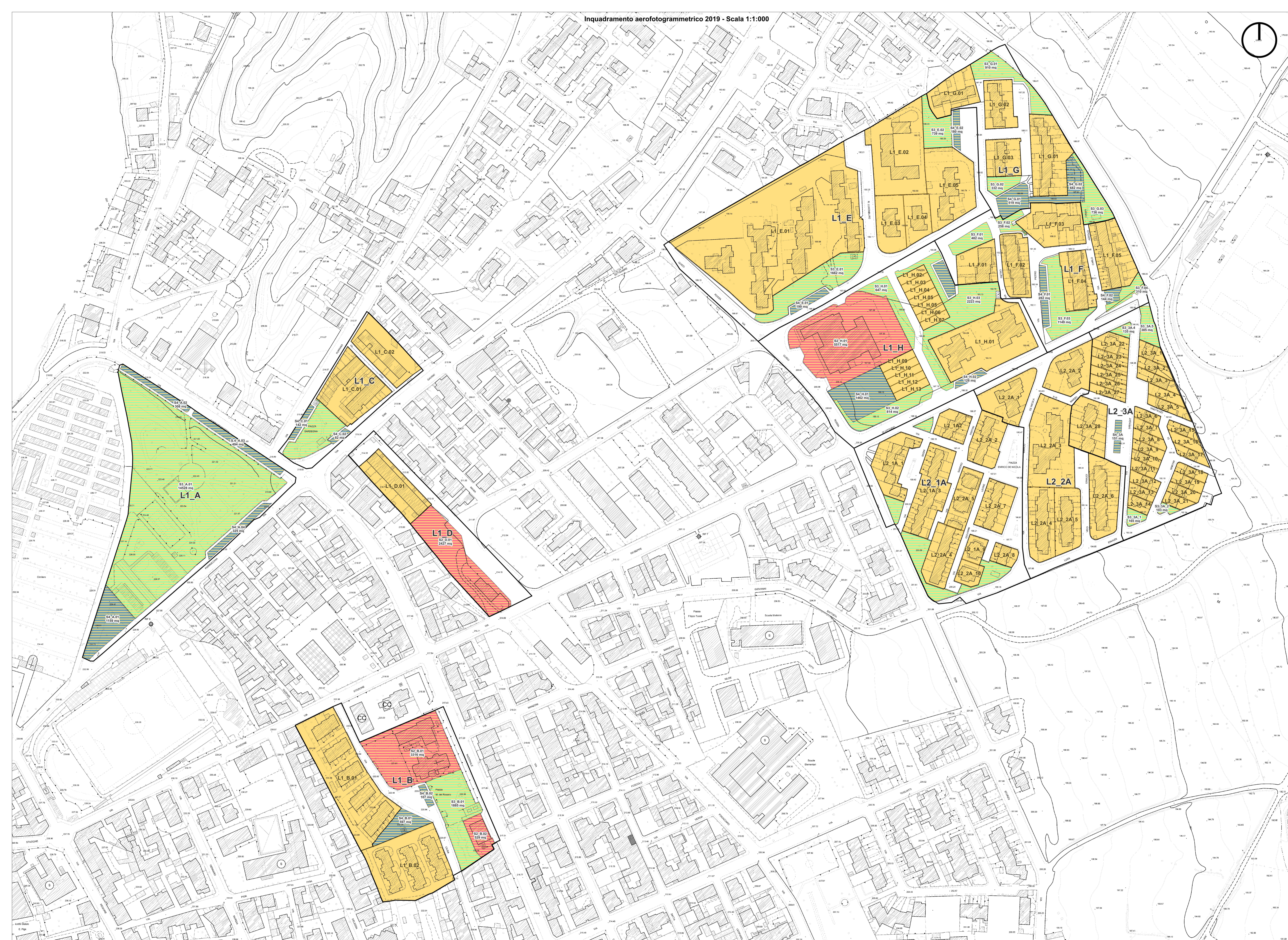


- Identificazione dei comparti
 - Loti residenziali
- Zonizzazione**
- Area fondiaria residenziale
- Area di cessione**
- Area standard per servizi pubblici (S2), servizi pubblici vari, da D.A. RAS 2266/U/1983
 - Area standard per verde pubblico (S3), da D.A. RAS 2266/U/1983
 - Area standard per parcheggi pubblici (S4) da D.A. RAS 2266/U/1983



EPSG: 32632



VARIANTE
ai PIANI DI ZONA nn.1-2
 in località "Campusantu-Corteroni-Gutturu Abis"
 ai sensi degli artt.20-21 della Legge Regionale n.45/1989

L'AMMINISTRAZIONE:
 Il Sindaco
 Federico Solari
 Il Segretario Comunale
 Dott.ssa Maria Elisa Contini
 Il Responsabile del Servizio Urbanistica, Edilizia Pubblica e Privata
 Ing. Francesco Pisano

GRUPPO DI LAVORO:
 Ing. Francesco Pisano (R.U.P.)
 Ing. Massimo Sotgiu
 Arch. Ing. Sergio Mucci