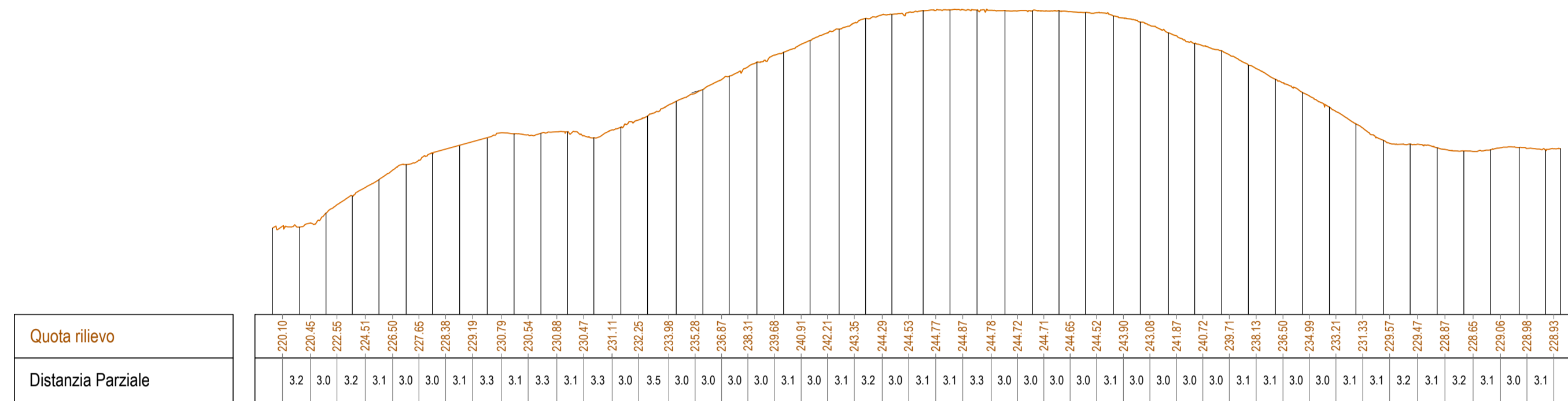
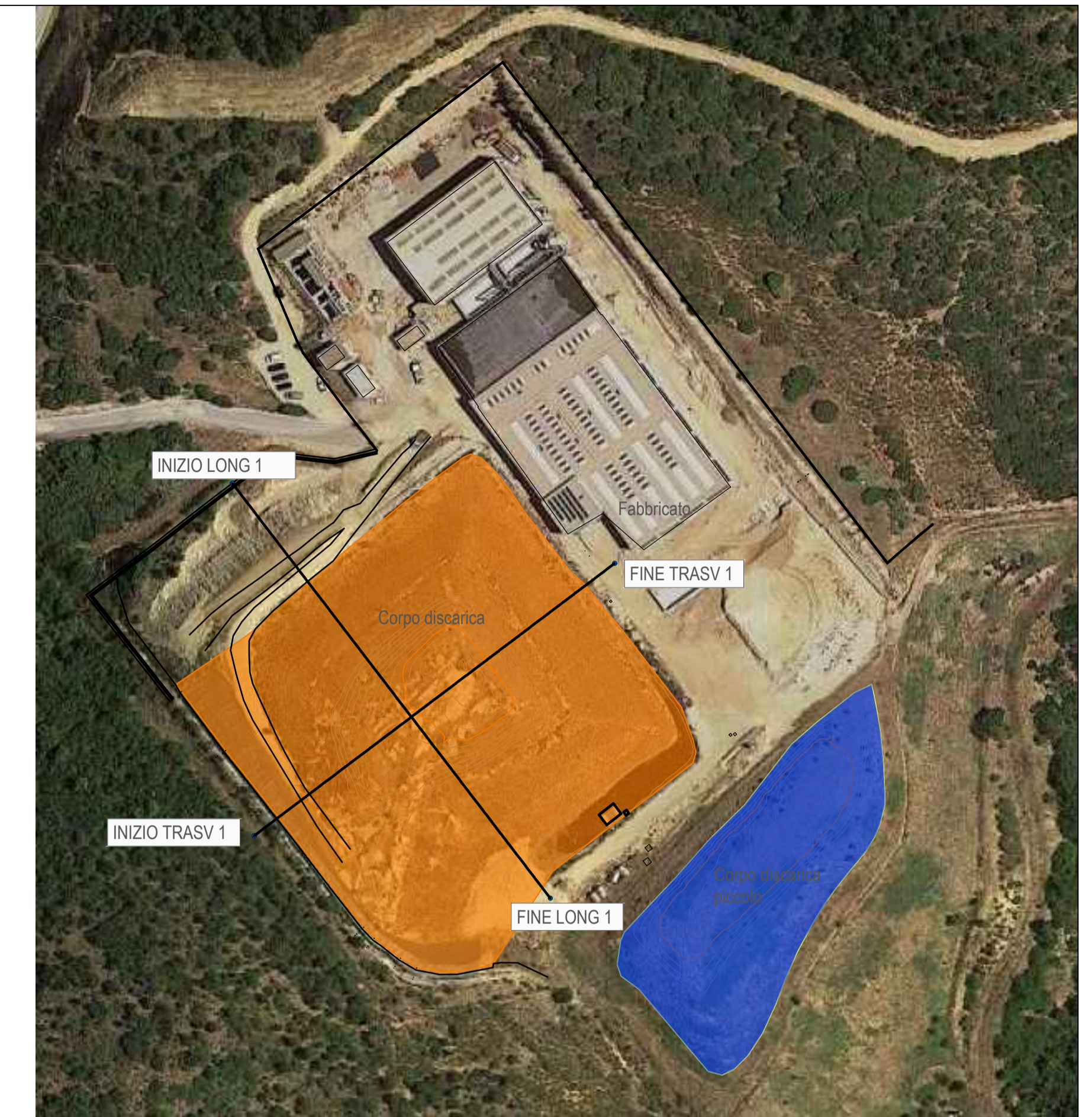
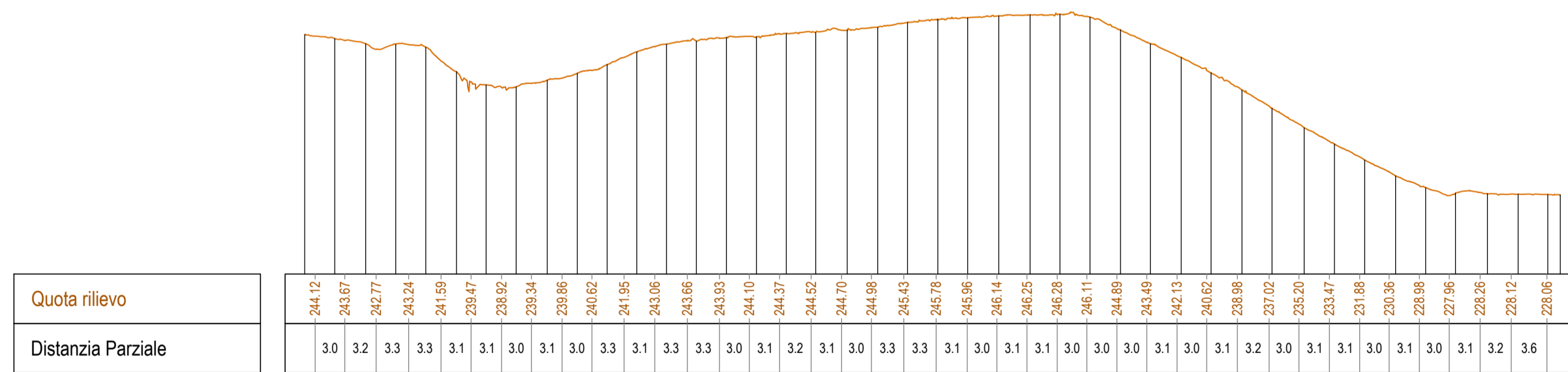


PROFILO
Asse LONGITUDINALE 1
Scala 1:500



PROFILO
Asse TRASVERSALE 1
Scala 1:500



NOTA:
SISTEMA DI RIFERIMENTO ALTIMETRICO ELLISSOIDE WGS84

FASE EMISSIONE	DATA EMISSIONE	REVISIONE ELABORATO	DESCRIZIONE FASE DI EMISSIONE	REDATTO DA	CONTROLLATO DA	APPROVATO
00	12/2021	00	CONSEGNA PROGETTO	SALETTI	MARTINO	
-	-	-	-	-	-	-
-	-	-	-	-	-	-
-	-	-	-	-	-	-

Regione Sardegna
Provincia del Sud Sardegna

Comune di Villasimius

Commissa D355

Intervento di "copertura finale della discarica controllata per rifiuti solidi urbani, ubicata nel Comune di Villasimius Viale dei Cormorani n. 8 località Zimmioni".

MANDANTI:
ING. GIANLUCA UTZERI
DOTT. SIMONE CUCCURU
DOTT. STEFANO CONTI

TITOLO:
Rilievo piano-altimetrico stato ante operam-Profilii

nome documento: D355 PDDG 106.00_IGM_05
FORMATO: A1
SCALA: 1:500
ELABORATO: IGM_06

Progetto Definitivo

Progettisti incaricati: