

Piano di Utilizzo dei Litorali

L.R. n.9 del 12.06.2006 Art.41
Deliberazione della G.R. n.28/12 del 4 giugno 2020



Comune di Sant' Antioco

Provincia del Sud Sardegna

Il Sindaco
Ignazio Locci

Assessore Pianificazione urbanistica, Edilizia privata, LL.PP. e Servizi tecnologici:
Francesco Garau

Responsabile del Settore Servizi per il territorio:
Ing. Claudio Ledda

Responsabile del Procedimento:
Arch. Giovanna Manunza



Criteria srl

Città:Ricerche:TERritorio:Innovazione:Ambiente
via Cugia, 14 09129 Cagliari (Italy)
tel. +39 070303583 - fax +39 070301180
E-mail: criteria@criteriaweb.com;
www.criteriaweb.com

GRUPPO DI LAVORO:

Coordinamento generale e tecnico-scientifico

Ing. Paolo Bagliani
Geol. Maurizio Costa
Ing. Silvia Cuccu

Contributi specialistici

Ing. Silvia Cuccu
Geol. Antonio Pitzalis
Biol. Patrizia Sechi
Nat. Riccardo Frau

RELAZIONE ESPLICATIVA DELLE MODALITA' DI ATTUAZIONE DEL PUL

Scale varie



Settembre 2023

Comune di Sant'Antioco

Piano di Utilizzo dei Litorali

L.R. n. 9 del 12 giugno 2006 Art. 41

Del. G.R. n.28/12 del 4 giugno 2020



CRITERIA s.r.l.

Città:Ricerche:Territorio:Innovazione:Ambiente

via Cugia, 14 09129 Cagliari (Italy) - tel 070303583 - fax 070301180

email: criteriaweb.com - Web: www.criteriaweb.eu

GRUPPO DI LAVORO

Coordinamento generale e tecnico-scientifico

Paolo Bagliani, *ingegnere (direttore tecnico)*

Maurizio Costa, *geologo (direttore tecnico)*

Silvia Cuccu, *ingegnere*

Aspetti specialistici

Silvia Cuccu, *ingegnere*

Antonio Pitzalis, *geologo*

Riccardo Frau, *naturalista*

Biol. Patrizia Sechi, *biologa*

INDICE

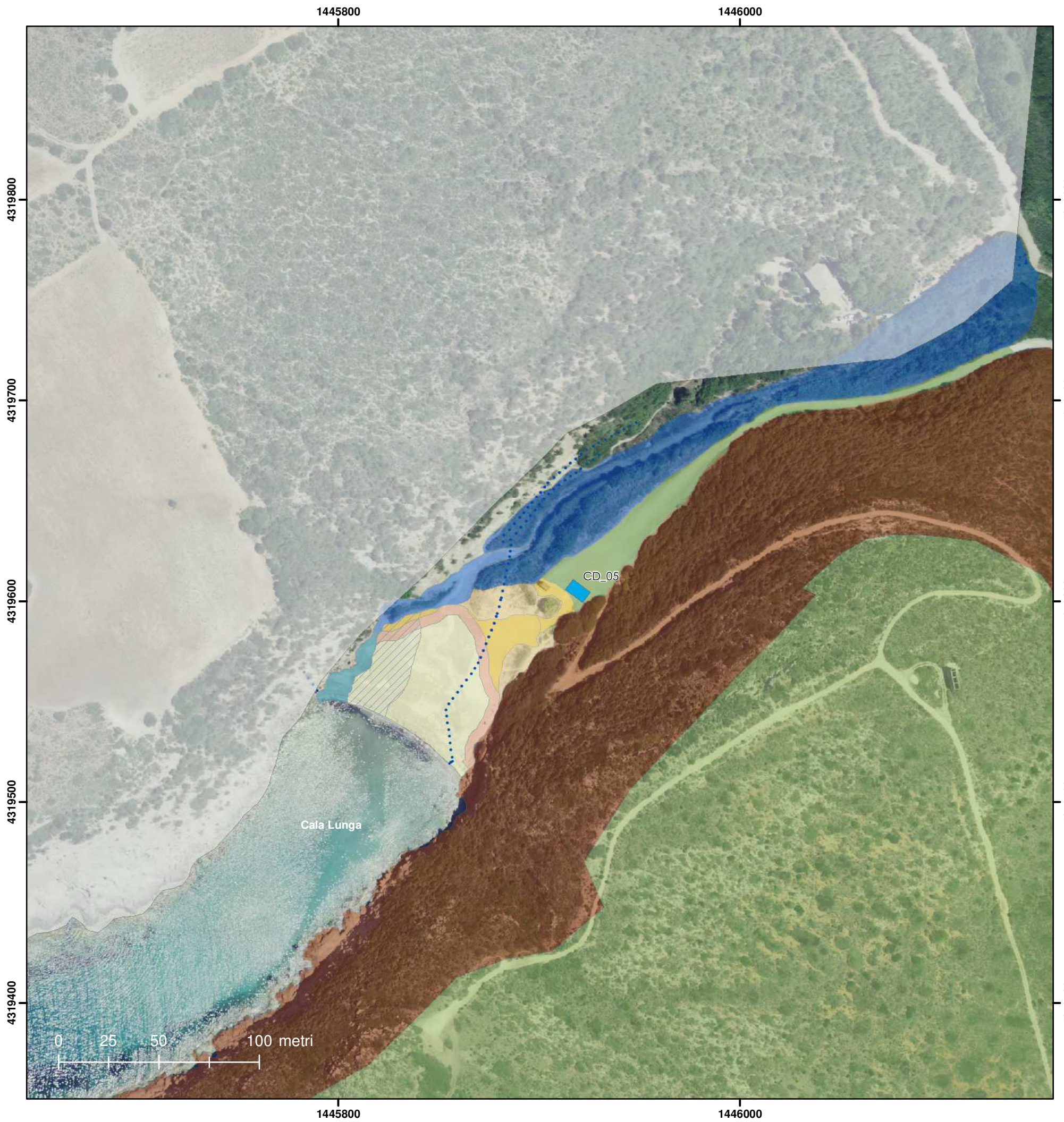
Modalità di attuazione del PUL.....1

1 Modalità di attuazione del PUL


L'Art. 16 delle "Linee Guida per la predisposizione del Piano di Utilizzo dei Litorali con finalità turistico-ricreativa", approvate dalla Regione Sardegna con Deliberazione della G.R. n. 25/42 del 1 luglio 2010 e rettificata con Deliberazione della G.R. n.28/12 del 4 giugno 2020, richiedono che al Piano sia allegata una "dettagliata relazione corredata da idonea documentazione cartografica esplicitiva delle modalità di attuazione del Piano di Utilizzo dei Litorali", al fine di facilitare l'attuazione delle procedure di verifica e valutazione del Piano stesso da parte degli Enti competenti.

Con la presente sono state analizzate le differenze tra le concessioni previste dal Piano e le concessioni demaniali in corso di vigenza nel territorio comunale di Sant'Antioco. In allegato sono rappresentati gli stralci cartografici per ciascuna unità di spiaggia, che riportano le informazioni georiferite dello stato attuale delle concessioni demaniali, con particolare riferimento ai parametri localizzativi, dimensionali e tipologici di ciascun servizio turistico-ricreativo, così come definiti nell'atto concessorio. Nel medesimo stralcio cartografico sono rappresentate anche le concessioni previste dal Piano di Utilizzo dei Litorali, con i rispettivi parametri georiferiti e rappresentativi della tipologia di servizio offerto, superficie prevista e fronte mare della concessione.

Dal confronto, facilitato dalla assegnazione per ciascuna concessione di un codice identificativo univoco, tra le concessioni in corso di vigenza e le concessioni previste dal PUL, è possibile individuare i cambiamenti in termini di posizione, anche rispetto alla superficie programmabile della spiaggia, di tipologia dei servizi offerti, di superficie e di lunghezza del fronte mare per ogni singolo spazio concessorio.




Località Cala Lunga

- Dividente demaniale
-  Strutture ricettive

Servizi turistico-ricreativi e di supporto alla balneazione

Stato di progetto

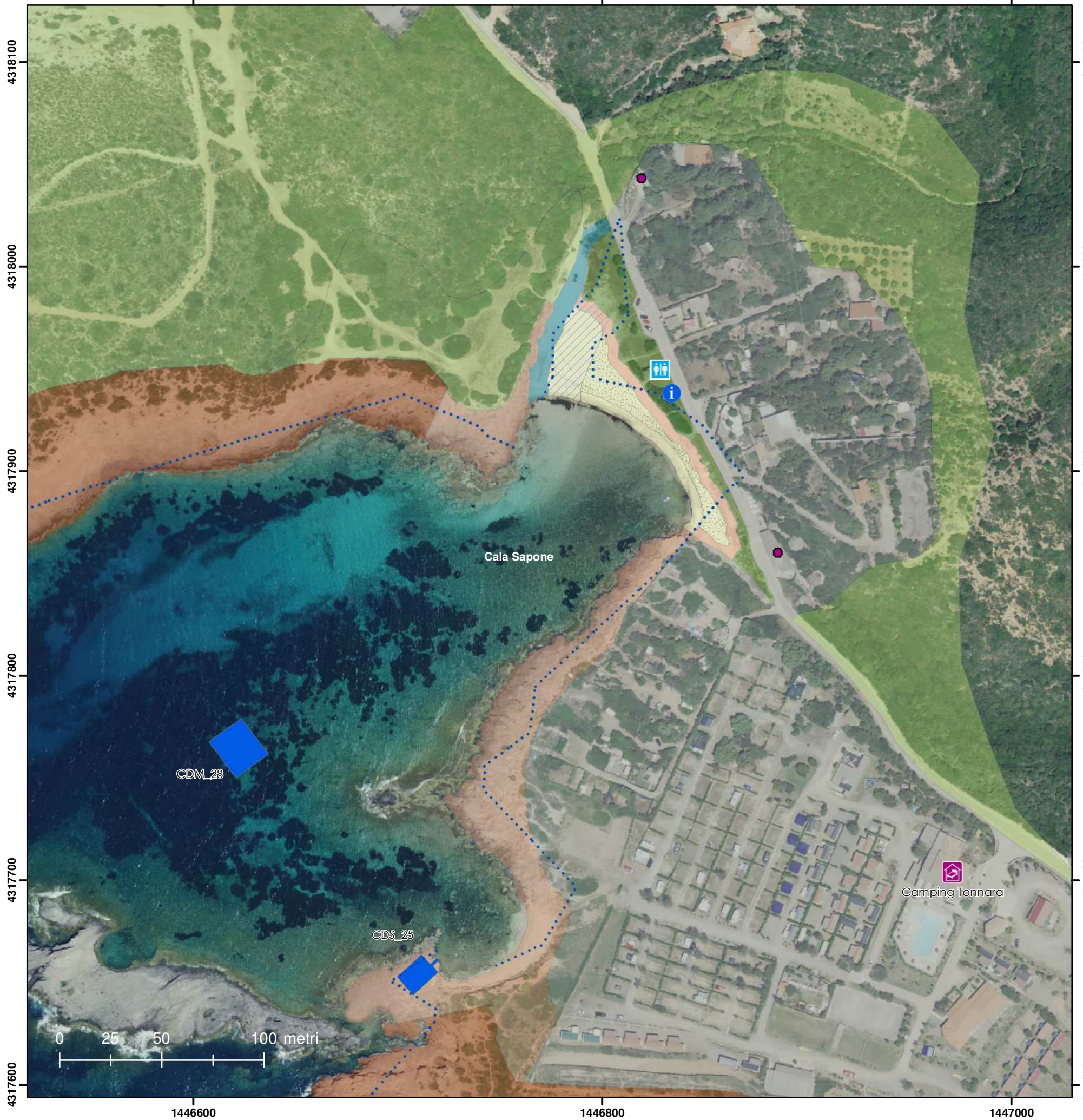
-  Concessioni comunali

id. conc	servizi	sup. (mq)
CD_05	Chiosco bar	70

1446600


1446800


1447000



Località Cala Sapone


..... Dividente demaniale


 Strutture ricettive


 Punti ristoro e bar

Servizi turistico-ricreativi e di supporto alla balneazione

Stato di progetto

 Info point

 Servizi igienici e docce

 Concessioni demaniali

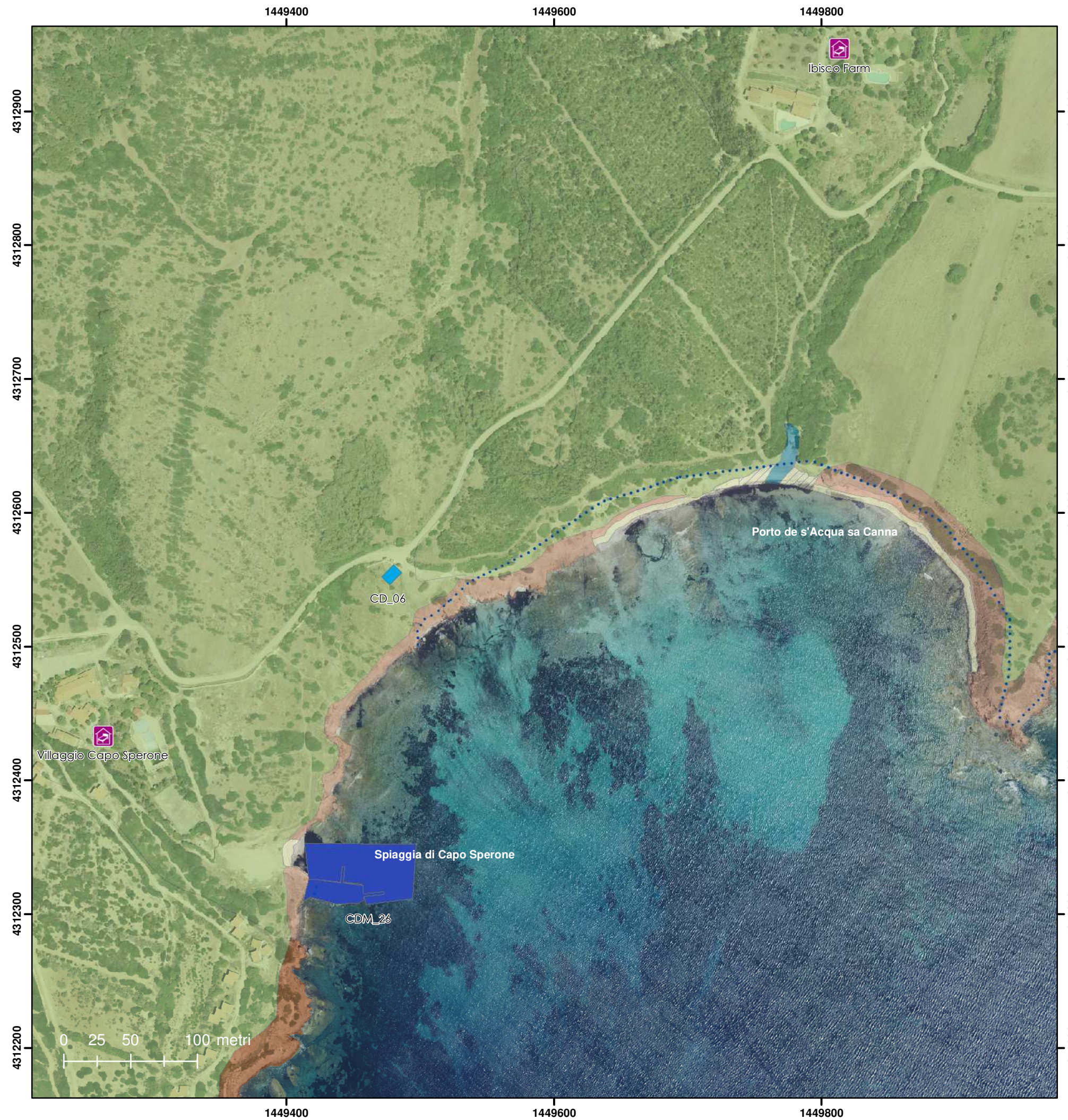
id. conc	servizi	sup. (mq)	fm (m)
CDS_25	Piattaforma balneare lignea per posa ombrelloni, sdraio e lettini	200	-
CDM_28	Specchio acqueo per ormeggio piccoli natanti non a motore	400	-

0 25 50 100 metri

1446600


1446800

1447000



Località Capo Sperone - Porto de s'Acqua sa Canna

..... Dividente demaniale

 Strutture ricettive

Servizi turistico-ricreativi e di supporto alla balneazione

Stato attuale


 Concessioni demaniali vigenti

id. conc	servizi	sup. (mq)	fm (m)
CDM_26	Area a terra, pontili galleggianti e specchio acqueo	660 2961	-

Stato di progetto

 Concessioni comunali

id. conc	servizi	sup. (mq)
CD_06	Chiosco bar	100

 Concessioni demaniali

id. conc	servizi	sup. (mq)	fm (m)
CDM_26	Area a terra, pontili galleggianti e specchio acqueo	660 2961	-

1450600

1450800

1451000

4313000

4312900

4312800

4312700

4312600

4312500

4312400

4313000

4312900

4312800

4312700

4312600


4312500

4312400




Località Peonia Rosa

..... Dividente demaniale

 Strutture ricettive

Servizi turistico-ricreativi e di supporto alla balneazione

Stato di progetto

 Concessioni comunali

id. conc	servizi	sup. (mq)
CD_07	Chiosco bar	60

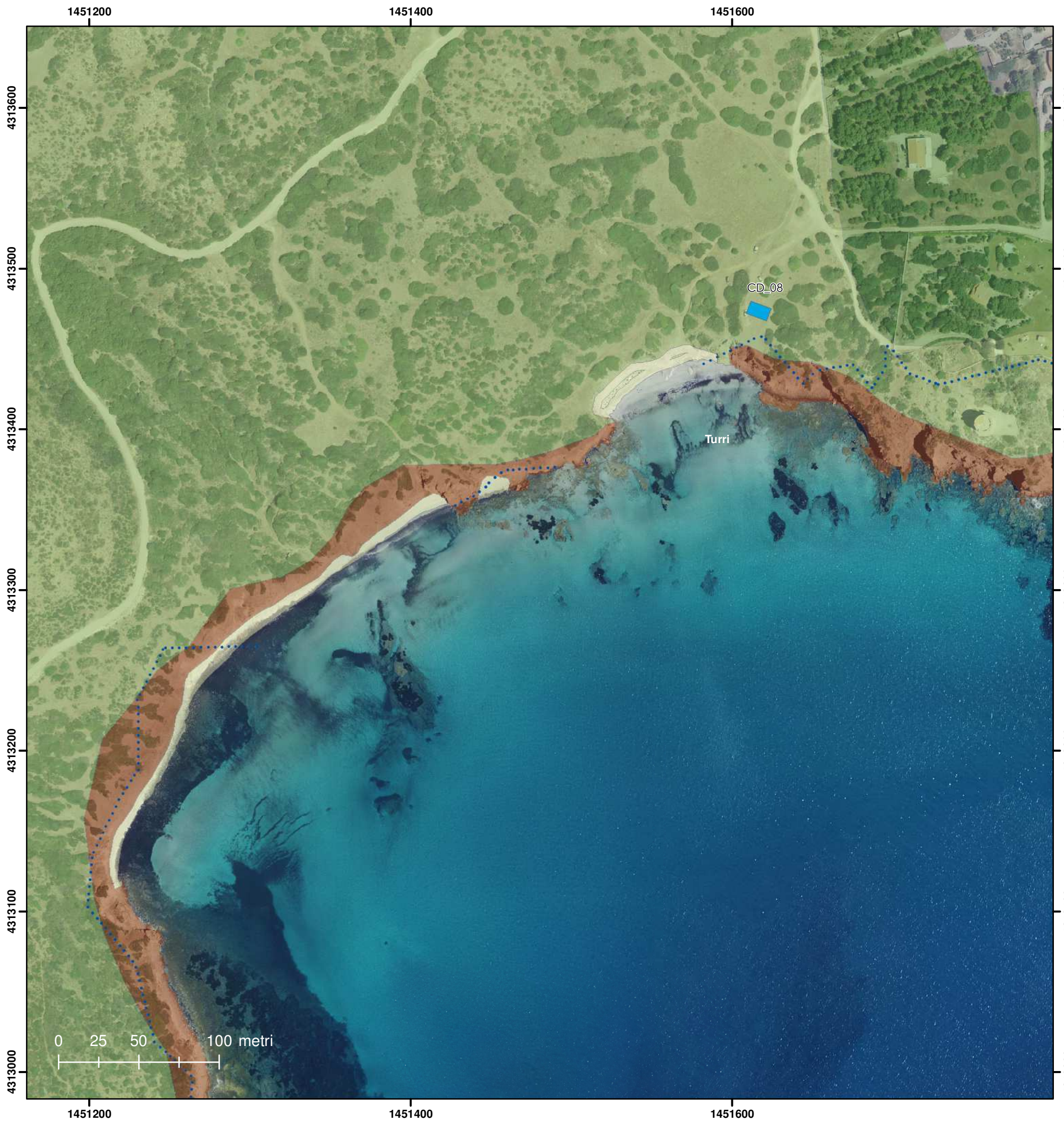
Peonia Rosa

0 25 50 100 metri

1450600


1450800

1451000




Località Turri

..... Dividente demaniale

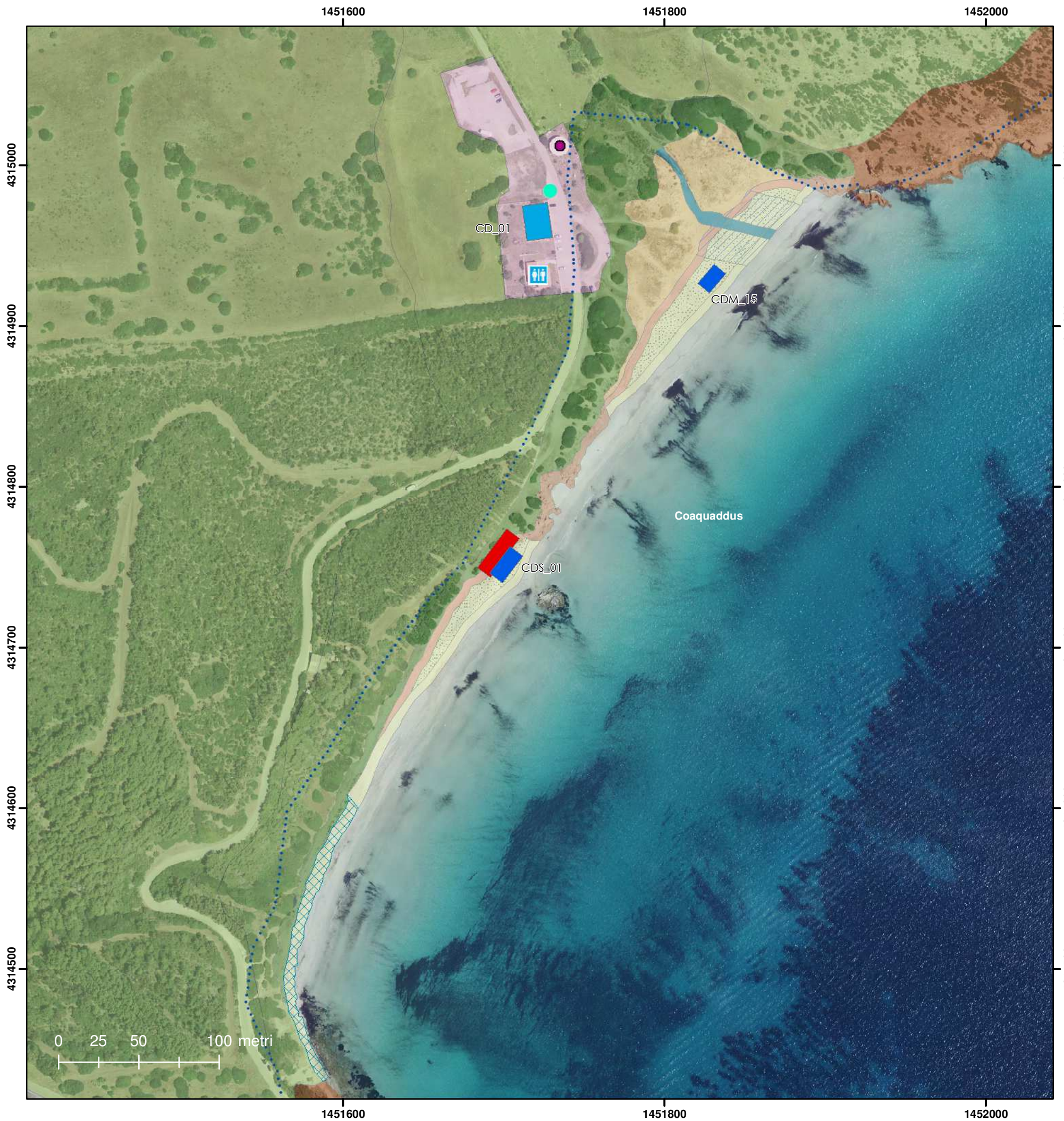
 Strutture ricettive

Servizi turistico-ricreativi e di supporto alla balneazione

Stato di progetto

 Concessioni comunali

id. conc	servizi	sup. (mq)
CD_08	Chiosco bar	100



Località Coaquaddus

- Dividente demaniale
- Strutture ricettive
- Punti ristoro e bar

Servizi turistico-ricreativi e di supporto alla balneazione

Stato attuale

- Servizi igienici e docce
- Concessioni comunali

id. conc	servizi	sup. (mq)
CD_01	Chiosco bar	350

- Concessioni demaniali vigenti

id. conc	servizi	sup. (mq)	fm (m)
CDS_01	Posa ombrelloni, sdraio e lettini e vendita alimenti e bevande preconfezionate	300	30

Stato di progetto

- Bike sharing
- Servizi igienici e docce
- Concessioni comunali

id. conc	servizi	sup. (mq)
CD_01	Chiosco bar	350

- Dog beach
- Concessioni demaniali

id. conc	servizi	sup. (mq)	fm (m)
CDS_01	Posa ombrelloni, sdraio e lettini e vendita alimenti e bevande preconfezionate	200	20
CDM_15	Posa ombrelloni, sdraio e lettini e noleggio piccoli natanti da spiaggia	140	16



Località Maladroxia

- Dividente demaniale
- Strutture ricettive
- Punti ristoro e bar

Servizi turistico-ricreativi e di supporto alla balneazione

Stato attuale

- Servizi igienici e docce
- Concessioni comunali

id. conc	servizi	sup. (mq)
CD_03	Stabilimento balneare associazione ONLUS	131,5
CD_04	Chiosco bar	250

- Concessioni demaniali vigenti

id. conc	servizi	sup. (mq)	fm (m)
CDS_02	Colonia marina per attività sociali e sportive	270	19
CDS_03	Posa ombrelloni, sdraio e lettini e vendita alimenti e bevande preconfezionate	300	30
CDM_04	Campo boe	360	-

Stato di progetto

- Info point
- Servizi igienici e docce
- Concessioni comunali


id. conc	servizi	sup. (mq)
CD_03	Stabilimento balneare	132
CD_04	Chiosco bar	250

- Concessioni demaniali

id. conc	servizi	sup. (mq)	fm (m)
CDS_03	Posa ombrelloni, sdraio e lettini e vendita alimenti e bevande preconfezionate	300	23
CDM_04	Campo boe	360	-
CDS_16	Posa ombrelloni, sdraio e lettini ad uso esclusivo dei clienti di strutture ricettive	300	23



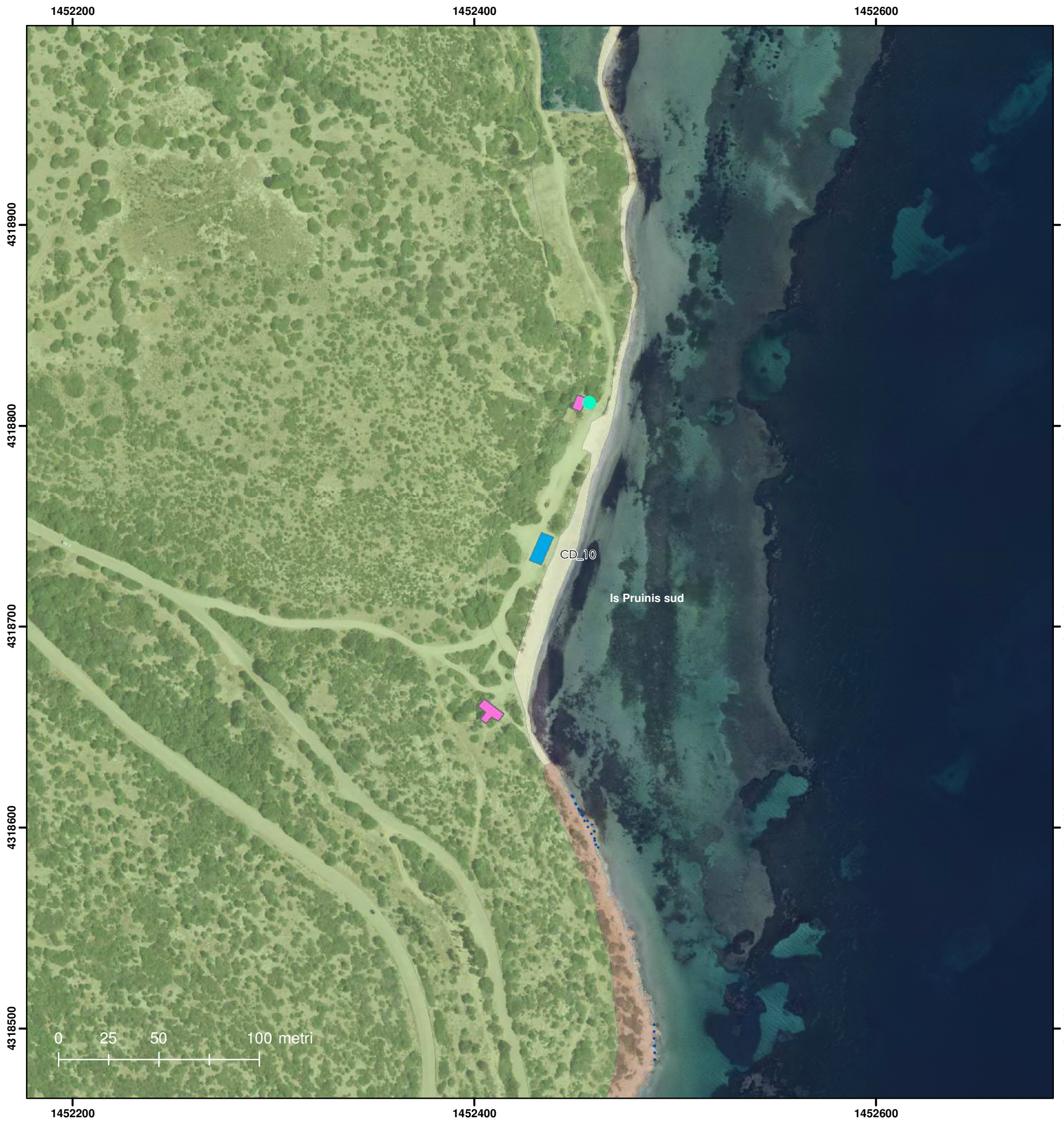
Località Portixeddu

- Dividente demaniale
-  Strutture ricettive


Stato di progetto

-  Concessioni comunali




id. conc	servizi	sup. (mq)
CD_09	Chiosco bar	80



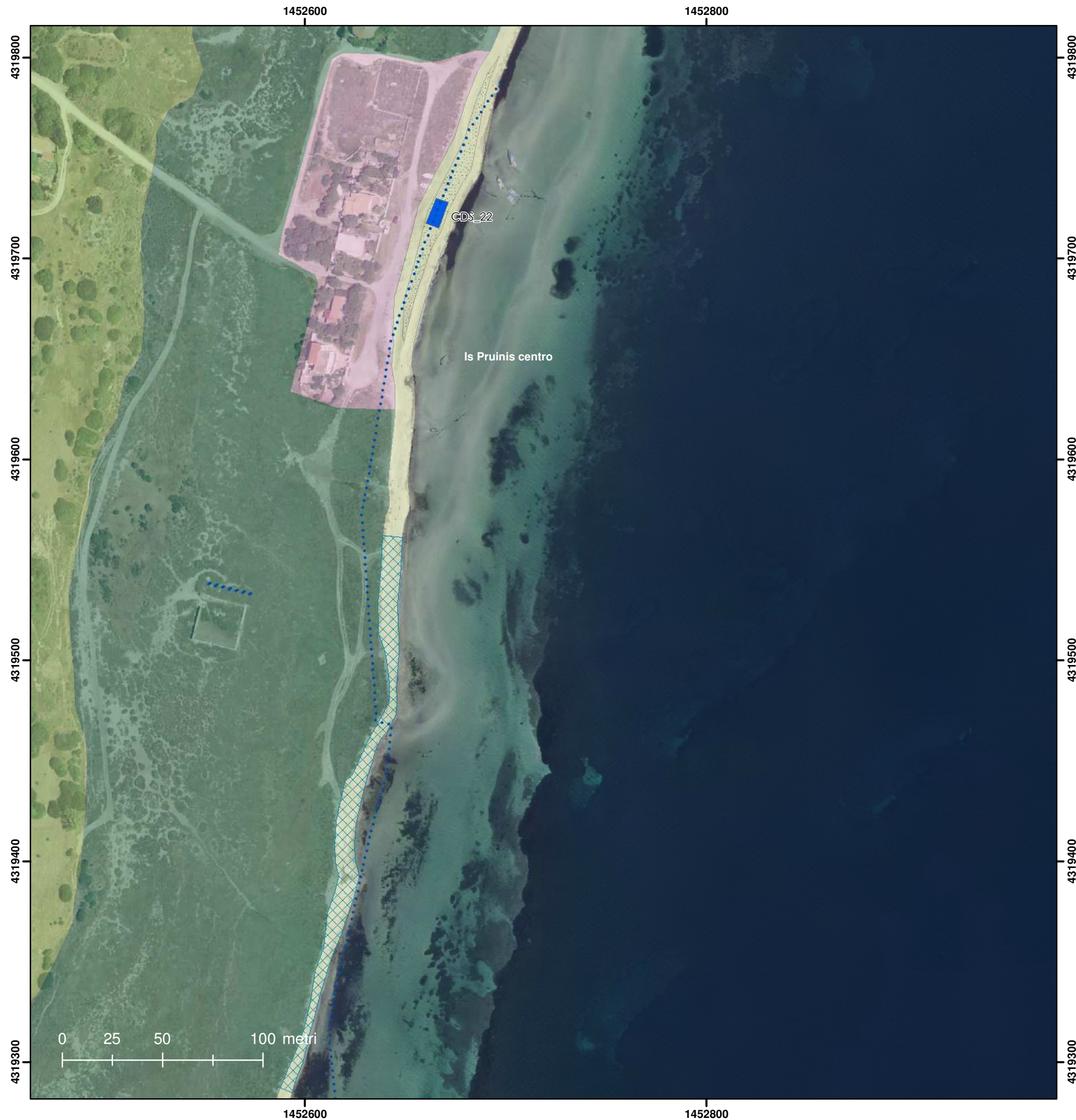
Località Is Pruinis sud

- Dividente demaniale
-  Strutture ricettive

Stato di progetto

-  Bike sharing
-  Edifici da riconvertire per finalità turistico-ricreative
-  Concessioni comunali

id. conc	servizi	sup. (mq)
CD_10	Chiosco bar e noleggio piccoli natanti da spiaggia	100



Località Is Pruinis centro

- Dividente demaniale
- 🏠 Strutture ricettive

Stato attuale

- 🧺 Dog beach


Stato di progetto

- 🧺 Dog beach
- 🟦 Concessioni demaniali



id. conc	servizi	sup. (mq)	fm (m)
CDS_22	Posa ombrelloni, sdraio e lettini e vendita alimenti e bevande preconfezionate	88	14



Località Is Pruinis nord

- Dividente demaniale
-  Strutture ricettive

Stato di progetto

-  Bike sharing
-  Concessioni comunali

id. conc	servizi	sup. (mq)
CD_11	Chiosco bar	70



Località Ponte Romano

- Dividente demaniale
- 🏠 Strutture ricettive

Stato di progetto

Tratti idonei alla localizzazione di pontili

- attività sportive
- diporto - attività pesca
- pontili amovibili

1456600

1456800

1457000

1457200

Località Domu de Pischera

..... Dividente demaniale

🏠 Strutture ricettive

Stato di progetto

Tratti idonei alla localizzazione di pontili

— attività sportive

— diporto - attività pesca

☐ pontili amovibili

— Kite zone

☐ Edifici da riconvertire per finalità turistico-ricreative



Domu de Pischera

0 25 50 100 metri

1456600

1456800

1457000

1457200



Località Is Loddis

- Dividente demaniale
- 🏠 Strutture ricettive

Stato di progetto

Tratti idonei alla localizzazione di pontili

- attività sportive
- diporto - attività pesca
- pontili amovibili

1453400

1453600

1453800



Località Lungomare urbano 1

..... Dividente demaniale

Strutture ricettive

Punti ristoro e bar

Stato attuale

Concessioni demaniali vigenti

id. conc	servizi	sup. (mq)	fm (m)
CDS_05	Bar, tabaccheria; posa tavoli e sedie; tensostrutture, pergolato e simili	321	-
CDS_06	Piattaforma; posa tavoli e sedie; tensostrutture, pergolato e simili; giardino e verde; arredo urbano	148	-

Stato di progetto

Bike sharing

Tratti idonei alla localizzazione di pontili

attività sportive

diporto - attività pesca

pontili amovibili

Aree sdemanializzate

Area per eventi e attività sportive

Concessioni demaniali

id. conc	servizi	sup. (mq)	fm (m)
CDS_17	Punto ristoro	250	-
CDS_18	Punto ristoro	250	-
CDS_29	Punto ristoro	250	-



Località Lungomare urbano 2

- Dividente demaniale
- 🏠 Strutture ricettive
- Punti ristoro e bar

Stato attuale

- 🔴 Concessioni demaniali vigenti

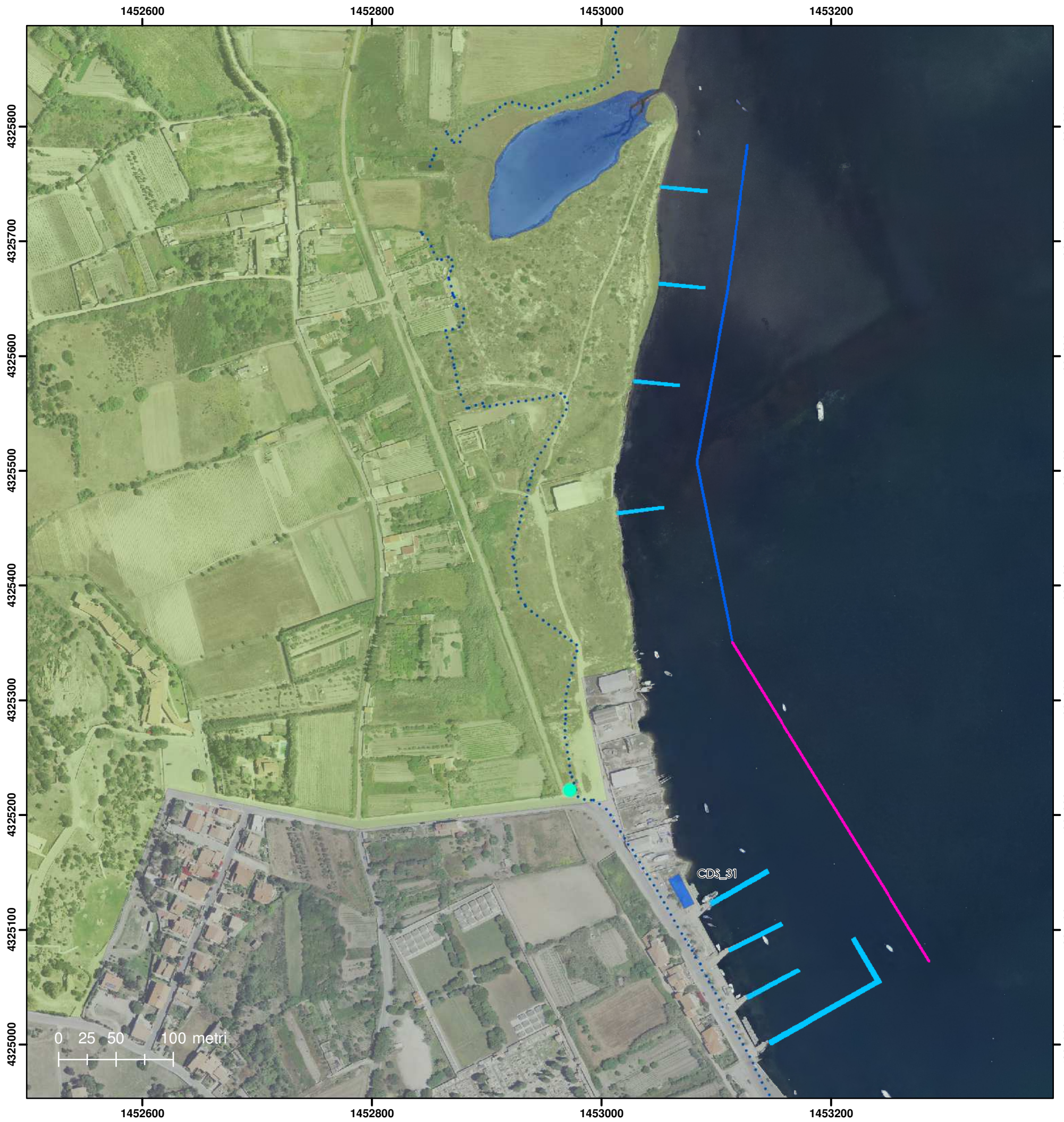
id. conc	servizi	sup. (mq)	fm (m)
CDS_07	Posa tavoli e sedie; tensostrutture, pergolato e simili	134	-
CDS_08	Posa tavoli e sedie; tensostrutture, pergolato e simili	100	-
CDS_09	Posa tavoli e sedie; tensostrutture, pergolato e simili	30	-
CDS_10	Posa tavoli e sedie; tensostrutture, pergolato e simili	99	-
CDS_11	Posa tavoli e sedie; tensostrutture, pergolato e simili	83	-
CDS_12	Posa tavoli e sedie	179	-
CDS_13	Posa tavoli e sedie	35	-

Stato di progetto

Tratti idonei alla localizzazione di pontili

- attività sportive
- diporto - attività pesca
- 🔵 pontili amovibili
- ▨ Aree sdemanializzate
- 🟪 Area per eventi e attività sportive
- 🔵 Concessioni demaniali

id. conc	servizi	sup. (mq)	fm (m)
CDS_12	Posa tavoli e sedie; tensostrutture, pergolato e simili	179	-
CDS_13	Posa tavoli e sedie; tensostrutture, pergolato e simili	35	-
CDM_20	Chiosco bar, piattaforma balneare lignea e noleggio piccoli natanti da spiaggia	50+150	-
CDM_27	Chiosco bar, piattaforma balneare lignea e noleggio piccoli natanti da spiaggia	50+150	-
CDM_30	Chiosco bar, piattaforma balneare lignea e noleggio piccoli natanti da spiaggia	50+150	-
CDM_21	Chiosco bar, piattaforma balneare lignea e noleggio piccoli natanti da spiaggia	50+150	-



Località Lungomare urbano 3

- Dividente demaniale
- 🏠 Strutture ricettive
- Punti ristoro e bar

Stato di progetto

- Bike sharing

Tratti idonei alla localizzazione di pontili

- attività sportive
- diporto - attività pesca
- pontili amovibili
- Concessioni demaniali

id. conc	servizi	sup. (mq)	fm (m)
CDS_31	Chiosco bar e ricovero attrezzature	300	-

1451600 1451800 1452000 1452200 1452400



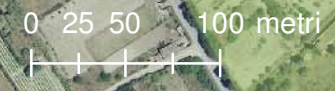
Località Sant' is Andaras e Sa Barra

- Dividente demaniale
- 🏠 Strutture ricettive

Stato di progetto

- Kite zone
- Concessioni demaniali

id. conc	servizi	sup. (mq)	fm (m)
CDM_23	Pontile galleggiante e specchio acqueo per l'ormeggio di house boat	400	-



1451600 1451800 1452000 1452200 1452400



Località Su Pranu

- Dividente demaniale
- 🏠 Strutture ricettive

Stato di progetto

Tratti idonei alla localizzazione di pontili

- attività sportive
- diporto - attività pesca
- pontili amovibili
- Kite zone
- Concessioni demaniali

id. conc	servizi	sup. (mq)	fm (m)
CDM_24	Pontile galleggiante e specchio acqueo per l'ormeggio di house boat	400	-