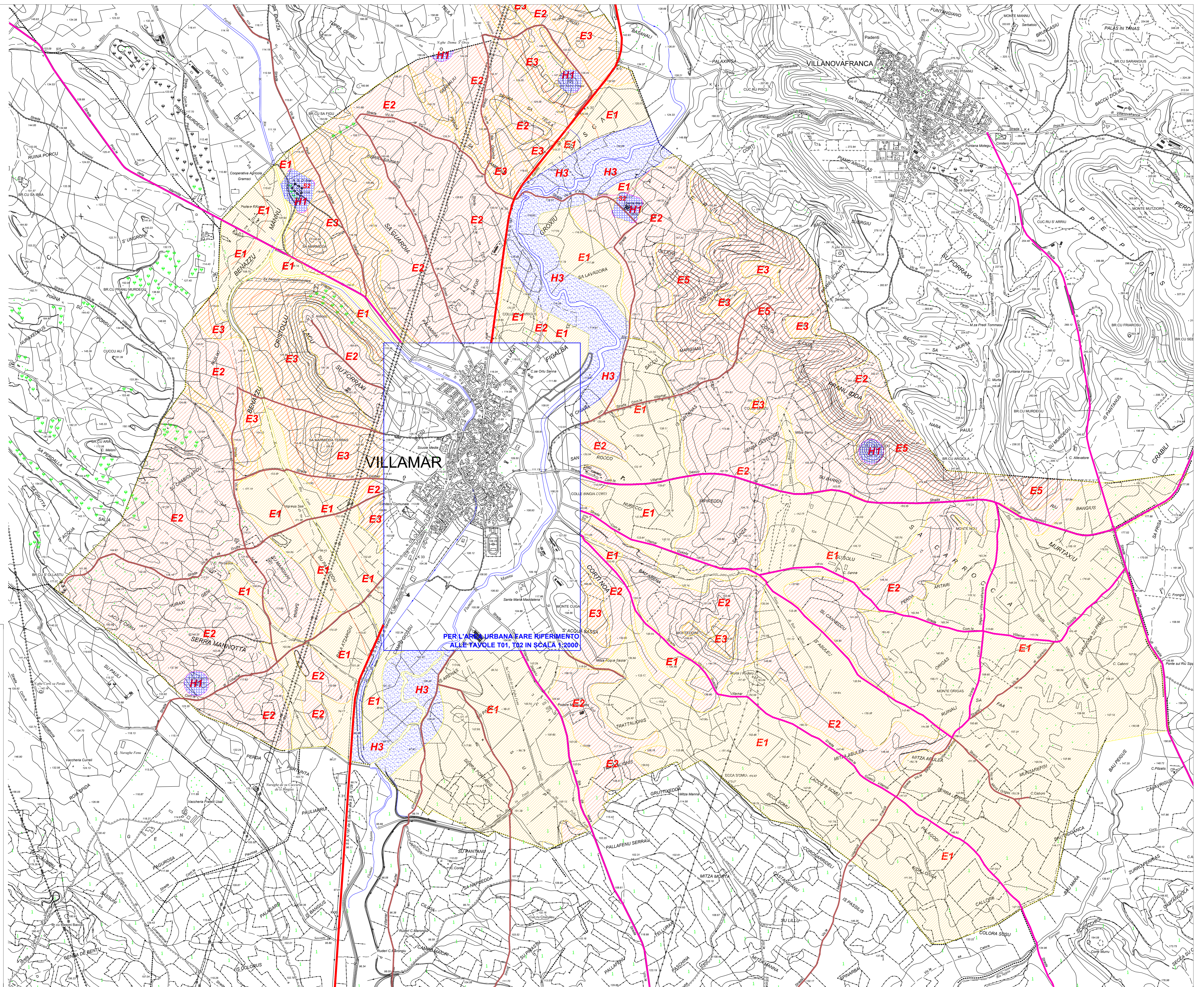


- E1** AREE CARATTERIZZATE DA UNA PRODUZIONE AGRICOLA TIPICA E SPECIALIZZATA.
- E2** AREE DI PRIMARIA IMPORTANZA PER LA FUNZIONE AGRO-COLO-PRODUTTIVA, ANCHE IN RELAZIONE ALL' ESTENSIONE, COMPOSIZIONE E LOCALIZZAZIONE DEI TERRENI.
- E3** AREE CHE, CARATTERIZZATE DA UN ELEVATO FRAZIONAMENTO FONDARIO, SONO CONTEMPORANEAMENTE UTILIZZABILI PER SCOPI AGRICOLO-PRODUTTIVI E PER SCOPI RESIDENZIALI.
- E5** AREE MARGINALI PER L' ATTIVITA' AGRICOLA NELLE QUALI VIENE RAVVISATA L' ESIGENZA DI GARANTIRE CONDIZIONI ADEGUATE DI STABILITA' AMBIENTALE.
- H** SALVAGUARDIA:
- H1** SALVAGUARDIA DEI BENI ARCHEOLOGICI.
- H3** FASCIA DI RISPETTO FLUVIALE.
- S** SERVIZI PUBBLICI:
- S2** ATTREZZATURE DI INTERESSE COMUNE.
- PERIMETRO BENI TUTELATI (ART. 2 T.U. DELLE NORME IN MATERIA DI BENI CULTURALI E AMBIENTALI).
- FASCIA DI RISPETTO FLUVIALE (150 METRI DAI FIUMI TUTELATI)
- FIUMI TUTELATI AI SENSI DEL T.U. DELLE NORME IN MATERIA DI BENI CULTURALI E AMBIENTALI
- VIABILITA':**
- VIABILITA' DI 1° LIVELLO (SS 197)  
-DI INTEGRAZIONE TERRITORIALE DI VASTA AREA.  
-DI INTERCONNESSIONE CON IL CAGLIARITANO ED IL SARCIANO.
- VIABILITA' DI 2° LIVELLO  
-DI INTEGRAZIONE COMUNALE.  
-DI RELAZIONE TRA L' ENTROTERRA INSEDIATIVO ED I COMUNI LIMITROFI.
- VIABILITA' VICINALE  
-DI RELAZIONE TRA IL SISTEMA INSEDIATIVO "EXTRA URBANO"
- LIMITE COMUNALE



**COMUNE DI VILLAMAR**  
Provincia del Sud Sardegna

**PIANO URBANISTICO COMUNALE (P.U.C)**

**VARIANTE AL PUC**

PER L'AMPLIAMENTO DELLE AREE DEL PIANO PER GLI INSEDIAMENTI PRODUTTIVI (P.I.P) SITO IN LOCALITA' "PALAZZARGIU" ai sensi della L.R. 45 del 22-12-1989 e ss.mm.ii

ELABORATO CODICE

**T00**

DATA: MARZO 2023  
VERSIONE: 1  
AGG.TO: APRILE 2023  
SCALA: 1:10000

IL SINDACO: Gian Luca Atzeni  
IL RUP: Ing. Giovanni Sanna  
I PROGETTISTI: Dott. Ing. Luca Caschili  
Dott. Ing. Roberto Cossu