

LEGENDA PUC

- A CENTRO STORICO
- B COMPLETAMENTO INTERNO
- B COMPLETAMENTO ESTERNO
- C ESPANSIONE RESIDENZIALE
- C₁ ESPANSIONE RESIDENZIALE (DA ATTUARE)
- C₂ ESPANSIONE RESIDENZIALE (PREP LEGGE 167/196)
- D INDUSTRIALE, ARTIGIANALE E COMMERCIALE
- E AGRICOLA
- E₁ AREE CARATTERIZZATE DA UNA PRODUZIONE AGRICOLA TIPICA E SPECIALIZZATA
- E₂ AREE DI PRIMAARIA IMPORTANZA PER LA FUNZIONE AGRICOLA PRODUTTIVA, ANCHE IN RELAZIONE ALL'ESTENSIONE, COMPOSIZIONE E LOCALIZZAZIONE DEI TERRENI
- E₃ AREE CHE, CARATTERIZZATE DA UN ELEVATO FRAZIONAMENTO FONDARIO, SONO CONTEMPORANEAMENTE UTILIZZABILI PER SCOPI AGRICOLI PRODUTTIVI E PER SCOPI RESIDENZIALI
- G SERVIZI ED ATTREZZATURE PUBBLICHE E PRIVATE DI LIVELLO SUPERIORE
- G₁ CENTRO COMMERCIALE (COOP)
- G₂ ISTRUZIONE SUPERIORE
- G₃ PARCO URBANO DELLE NOBILITÀ
- G₄ CENTRO SOCIO CULTURALE
- G₅ SERVIZI GENERALI E ATTREZZATURE PUBBLICHE ED PRIVATE LEGATE ALLA VALORIZZAZIONE DEI PRODOTTI LOCALI
- G₆ ISTITUTO PROFESSIONALE
- G₇ CIMITERO
- G₈ IMPIANTI TECNOLOGICI
- G₉ IMPIANTI PER LA DISTRIBUZIONE DI CARBURANTI
- H SALVAGUARDIA
- H₁ SALVAGUARDIA BENI ARCHEOLOGICI
- H₂ SALVAGUARDIA AMBIENTALE INTEGRALE
- H₃ FASCIA DI RISPETTO FLUVIALE
- H₄ FASCIA DI RISPETTO CIMITERIALE
- S SERVIZI PUBBLICI
- S₁ ISTRUZIONE
- S₂ ATTREZZATURE DI INTERESSE COMUNE
- S₃ VERDE ATTREZZATO E SPORT
- S₄ PARCHEGGI
- PIANI ATTUATIVI APPROVATI
- A P.P. del centro storico
- C₁ P.L. in località "S'Esu", proprietà Pas
- C₂ P.L. in località "S'Esu", proprietà Cadeddu
- C₃ P.L. "Tiana"
- C₄ P.L. "Poggi"
- C₅ P.E.E.P. in località "Cungia di Fardu"
- C₆ P.E.E.P. in località "Su Formai"
- D P.P. in località "Palazzargiu"
- G P.P. del centro per anziani
- BENI TUTELATI (ART. 2 T.U. DELLE NORME IN MATERIA DI BENI CULTURALI E AMBIENTALI)
- BENI TUTELATI (ART. 148 T.U. DELLE NORME IN MATERIA DI BENI CULTURALI E AMBIENTALI)
- LIMITE FASCIA DI RISPETTO FLUVIALE E DEL DEPURATORE
- NUOVA VIABILITA' DI PIANO

COMUNE DI VILLAMAR
Provincia del Sud Sardegna

PIANO URBANISTICO COMUNALE (P.U.C)

VARIANTE AL PUC
PER L'AMPLIAMENTO DELLE AREE DEL
PIANO PER GLI INSEDIAMENTI PRODUTTIVI (P.I.P)
SITO IN LOCALITA' "PALAZZARGIU"
ai sensi della L.R. 45 del 22-12-1989 e ss.mm.ii

ELABORATO CODICE
PROGETTO DI VARIANTE E PIANO DI CLASSIFICAZIONE ACUSTICA T02 ZA
(Legge 28 Ottobre 1995 N. 447 - D.P.C.M. 14 Novembre 1997)
VERSIONE: 0
AGG.TO:
SCALA: 1:2000

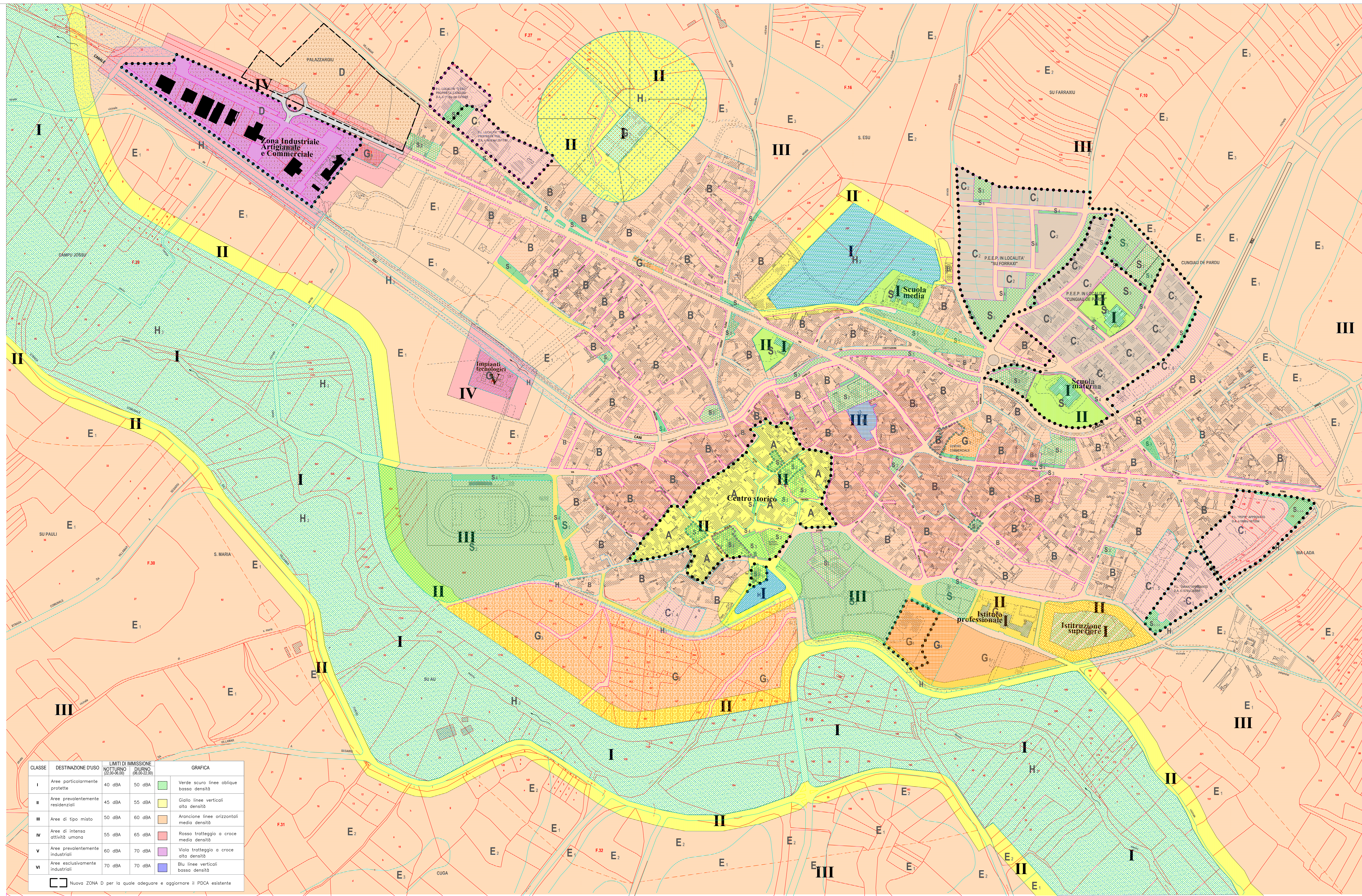
IL SINDACO:
Gian Luca Atzeni

I PROGETTISTI:
Dott. Ing. Luca Caschili

IL RUP:
Ing. Giovanni Sanna

Dott. Ing. Roberto Cossu

SISTEMA
STUDIO ASSOCIATO DI INGEGNERIA E CONSULENZA
Via Ruggero Bacone n.3, 09134 - CAGLIARI
sistemastudioassociato@gmail.com - sistemastudio.net



CLASSE	DESTINAZIONE D'USO	LIMITI DI IMMISSIONE NOTTURNO (22.00-06.00)	LIMITI DI IMMISSIONE DIURNO (06.00-22.00)	GRAFICA
I	Aree particolarmente protette	40 dBA	50 dBA	Verde scuro linee oblique basso densità
II	Aree prevalentemente residenziali	45 dBA	55 dBA	Giallo linee verticali alta densità
III	Aree di tipo misto	50 dBA	60 dBA	Aranzone linee orizzontali media densità
IV	Aree di intensa attività umana	55 dBA	65 dBA	Rosso tratteggio a croce media densità
V	Aree prevalentemente industriali	60 dBA	70 dBA	Viola tratteggio a croce alta densità
VI	Aree esclusivamente industriali	70 dBA	70 dBA	Blu linee verticali basso densità

□ Nuova ZONA D per la quale adeguare e aggiornare il PDCA esistente