

Piano di Utilizzo dei Litorali

L.R. n.9 del 12.06.2006 Art.41
Deliberazione della G.R. n.28/12 del 4 giugno 2020



Comune di Sant' Antioco

Provincia del Sud Sardegna

Il Sindaco
Ignazio Locci

Assessore Pianificazione urbanistica, Edilizia privata, LL.PP. e Servizi tecnologici:
Francesco Garau

Responsabile del Settore Servizi per il territorio:
Ing. Claudio Ledda

Responsabile del Procedimento:
Arch. Giovanna Manunza



Criteria srl

Città:Ricerche:TERritorio:Innovazione:Ambiente
via Cugia, 14 09129 Cagliari (Italy)
tel. +39 070303583 - fax +39 070301180
E-mail: criteria@criteriaweb.com;
www.criteriaweb.com

GRUPPO DI LAVORO:

Coordinamento generale e tecnico-scientifico

Ing. Paolo Bagliani
Geol. Maurizio Costa
Ing. Silvia Cuccu

Contributi specialistici

Ing. Silvia Cuccu
Geol. Antonio Pitzalis
Biol. Patrizia Sechi
Nat. Riccardo Frau

STATO DI PROGETTO

**Tav.8 - Zonizzazione e Attività turistico - ricreative
e servizi di supporto alla balneazione**

Scale varie



Settembre 2023

LEGENDA

..... Dividente demaniale



Strutture ricettive



Aree oggetto di sclassifica dal pubblico demanio

Servizi turistico - ricreativi

Interni al Demanio

 Concessioni demaniali

 Dog beach

 Area per eventi e attività sportive

 Kite zone

Tratti idonei alla localizzazione di pontili

 attività sportive

 diporto - attività pesca

 Pontili amovibili

Esterni al demanio

 Concessioni comunali



Servizi igienici e docce



Info point



Bike sharing



Punti panoramici attrezzati

 Edifici da riconvertire per servizi



Punti ristoro e bar

Sistema degli accessi e delle aree sosta

 discese a mare natanti

 Percorso naturalistico

 Percorso pedonale

 Percorso pedonale da riqualificare


 Percorso ciclo-pedonale esistente

 Percorso ciclo-pedonale in progetto

 Strada carrabile asfaltata

 Strada carrabile di servizio

 Strada carrabile sterrata

 Aree sosta veicolare

Reti tecnologiche

 Linea elettrica

 Rete fognaria

 Impianto fognario-vasca accumulo reflui

 Rete idrica

 Impianto idrico-pozzo


Zonizzazione


 Z1a - Spiaggia fruibile

 Z1b - Spiaggia programmabile

 Z2a - Settore dunare

 Z2b - Fascia 5 metri piede duna/vegetazione

 Z2c - Settore dunare degradato

 Z3a - Zone umide

 Z3b - Sistema stagnale e peristagnale

 Z4a - Settore di foce fluviale

 Z4b - Fascia di rispetto 20 metri dalla foce

 Z5a - Costa bassa rocciosa

 Z5b - Costa alta rocciosa instabile

 Z6 - Settore colluviale

 Z7 - Versanti costieri

 Z8 - Settore retrolitorale urbanizzato/trasformato

 Z9 - Aree antropizzate

 Z10 - Sistema umido di S.Caterina - Saline

CONCESSIONI STATO DI PROGETTO

Concessioni demaniali marittime

Località	Id conc.	Scopo	Sup. (mq)	Fm (m)
Cala Sapone	CDS_25	Piattaforma balneare lignea per posa ombrelloni, sdraio e lettini	200	-
Cala Sapone	CDM_28	Specchio acqueo per ormeggio piccoli natanti non a motore	400	-
Capo Sperone	CDM_26	Area a terra, pontili galleggianti e specchio acqueo	660 + 2691	-
Coaquaddus	CDS_01	Posa ombrelloni, sdraio e lettini e vendita alimenti e bevande confezionate	200	20
Coaquaddus	CDM_15	Posa ombrelloni, sdraio e lettini e noleggio piccoli natanti da spiaggia	140	16
Maladroxia	CDS_16	Posa ombrelloni, sdraio e lettini ad uso esclusivo dei clienti di strutture ricettive	300	23
Maladroxia	CDS_03	Posa ombrelloni, sdraio e lettini e vendita alimenti e bevande confezionate	300	23
Maladroxia	CDM_04	Campo boe	360	-
Is Pruinis centro	CDS_22	Posa ombrelloni, sdraio e lettini e vendita alimenti e bevande confezionate	88	14
Lungomare urbano	CDS_17	Punto ristoro	250	-
Lungomare urbano	CDS_18	Punto ristoro	250	-
Lungomare urbano	CDS_29	Punto ristoro	250	-
Lungomare urbano	CDS_12	Posa tavoli e sedie; tensostrutture, pergolato e simili	179	-
Lungomare urbano	CDS_13	Posa tavoli e sedie; tensostrutture, pergolato e simili	35	-
Lungomare urbano	CDM_20	Chiosco bar, piattaforma balneare lignea e noleggio piccoli natanti da spiaggia	50+150	-
Lungomare urbano	CDM_27	Chiosco bar, piattaforma balneare lignea e noleggio piccoli natanti da spiaggia	50+150	-
Lungomare urbano	CDM_30	Chiosco bar, piattaforma balneare lignea e noleggio piccoli natanti da spiaggia	50+150	-
Lungomare urbano	CDS_31	Chiosco bar e ricovero attrezzature	300	-
Lungomare urbano	CDM_21	Chiosco bar, piattaforma balneare lignea e noleggio piccoli natanti da spiaggia	50+150	-
Sant' is Andaras	CDM_23	Pontile galleggiante e specchio acqueo per l'ormeggio di house boat	400	-
Su Pranu	CDM_24	Pontile galleggiante e specchio acqueo per l'ormeggio di house boat	400	-

Concessioni in ambiti esterni al demanio marittimo

Località	Id conc.	Scopo	Sup. (mq)
Cala Lunga	CD_05	Chiosco bar	70
Capo Sperone	CD_06	Chiosco bar	100
Peonia Rosa	CD_07	Chiosco bar	60
Turri	CD_08	Chiosco bar	100
Coaquaddus	CD_01	Chiosco bar	350
Maladroxia	CD_03	Stabilimento balneare	132
Maladroxia	CD_04	Chiosco bar	250
Portixeddu	CD_09	Chiosco bar	80
Is Pruinis sud	CD_10	Chiosco bar e noleggio piccoli natanti da spiaggia	100
Is Pruinis nord	CD_11	Chiosco bar	70

1445800

1446000

1446200

1446400

4319800

4319800

4319600

4319600

4319400

4319400

Calasetta

Cala Lunga



73a

76

CD_05

73a

72c

72b

72a

72c

72c

72a

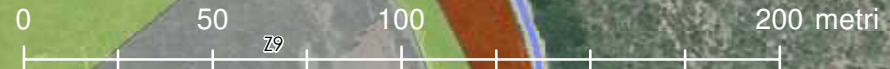
74a

74b

71a

75b

77



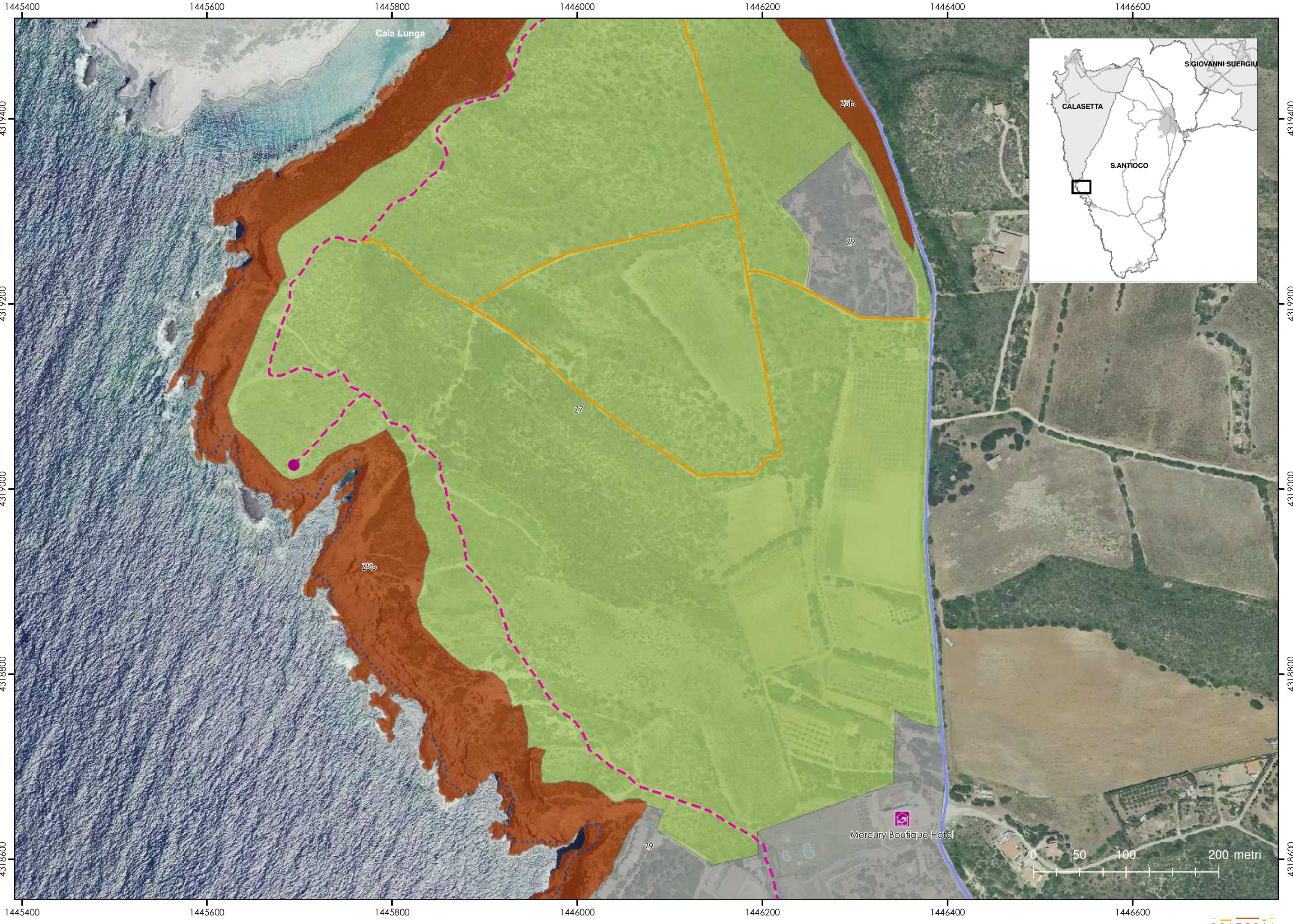
1445800

1446000

1446200

1446400

CRITERIA



1446000

1446200

1446400

1446600

1446800

1447000

4318600

4318600

4318400

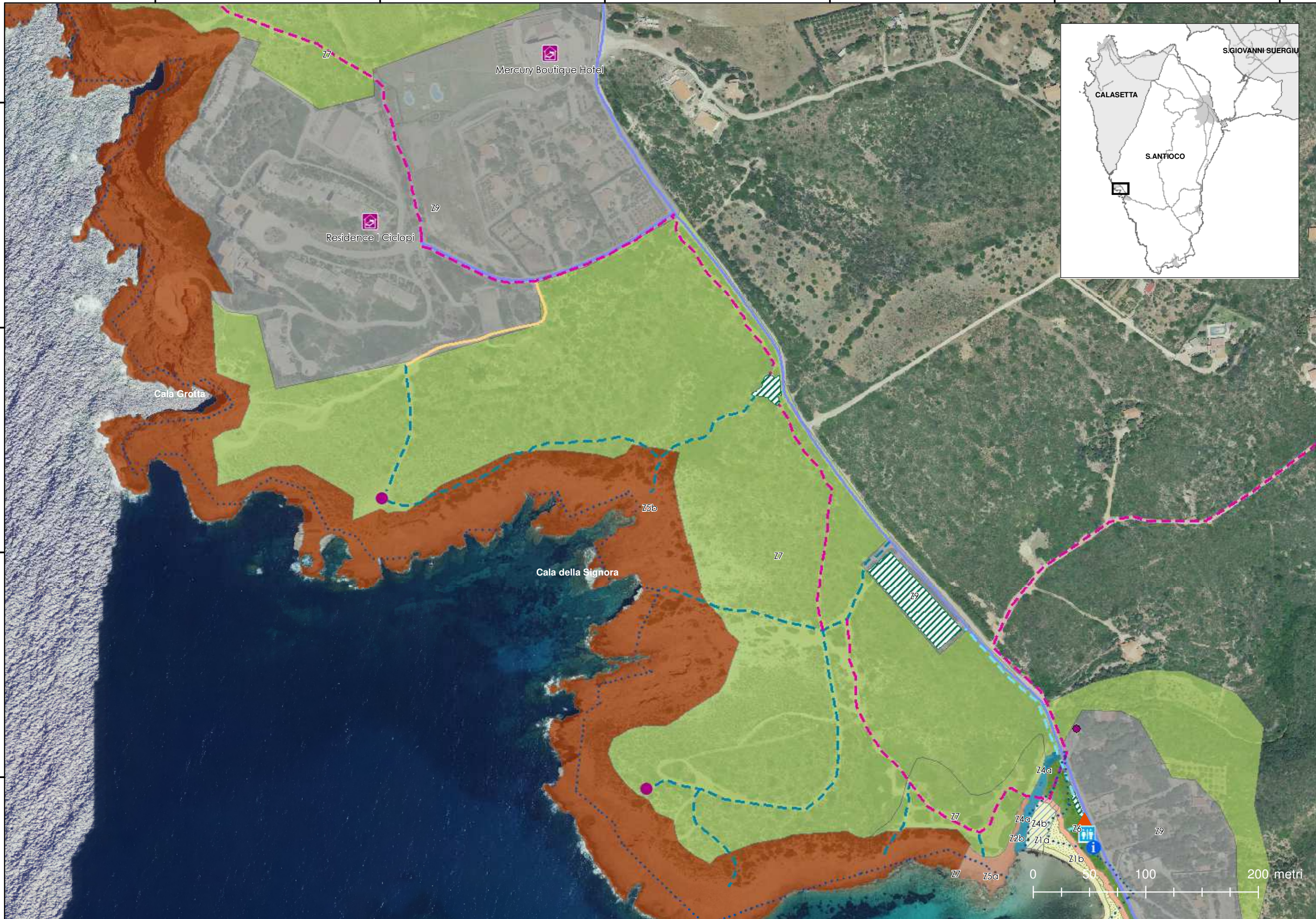
4318400

4318200

4318200

4318000

4318000



1446000

1446200

1446400

1446600

1446800

1447000



1446600

1446800

1447000

1447200

1447400

1447600

4317400

4317200

4317000

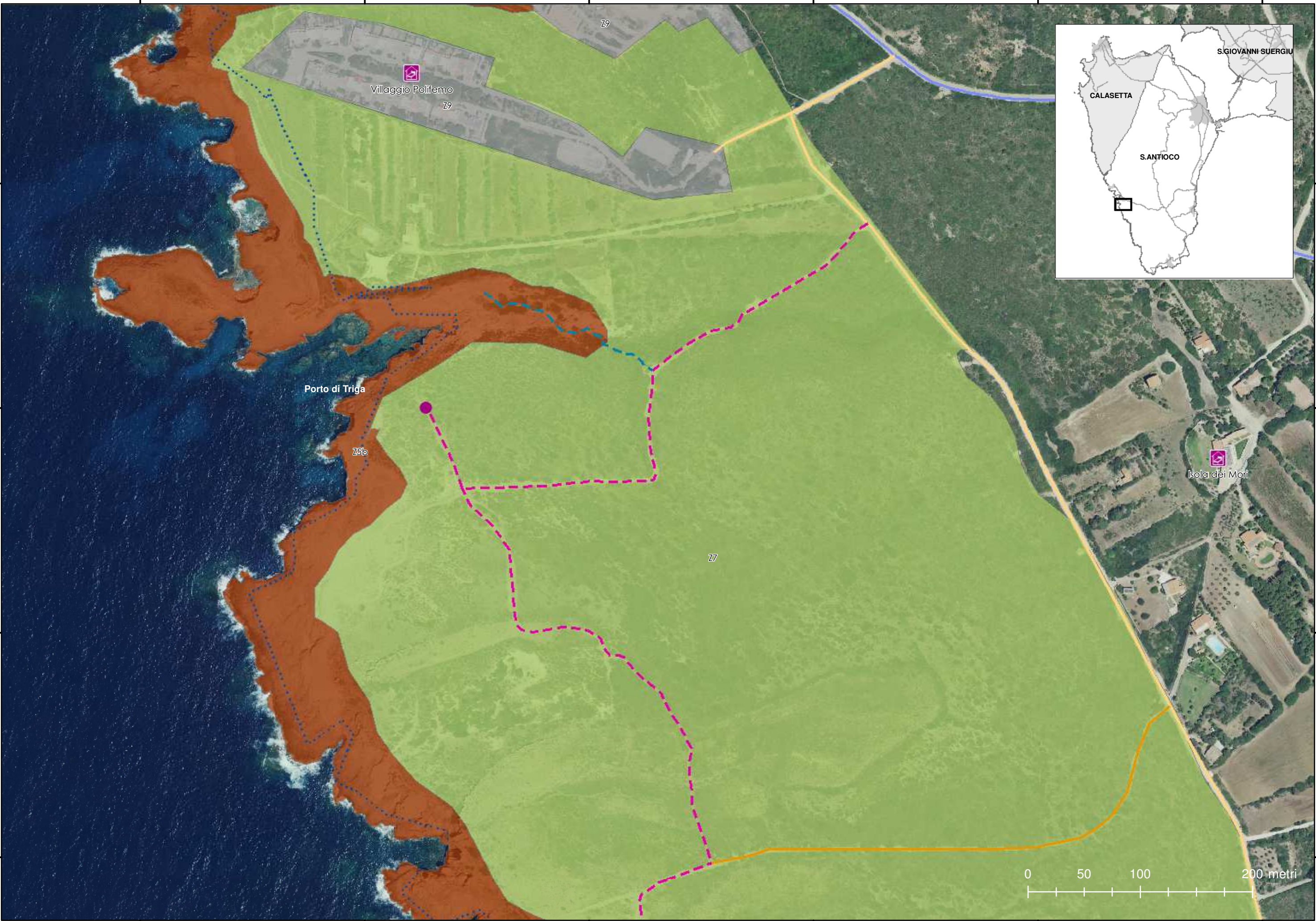
4316800

4317400

4317200

4317000

4316800



Villaggio Polifemo
Z9

Porto di Triga
Z5b

Z7

Isola dei Mori

CALASETTA

S. ANTIOCO

S. GIOVANNI SUERGIU



1446600

1446800

1447000

1447200

1447400

1447600

1447000

1447200

1447400

1447600

1447800

1448000

4316600

4316400

4316200

4316000

4316600

4316400

4316200

4316000



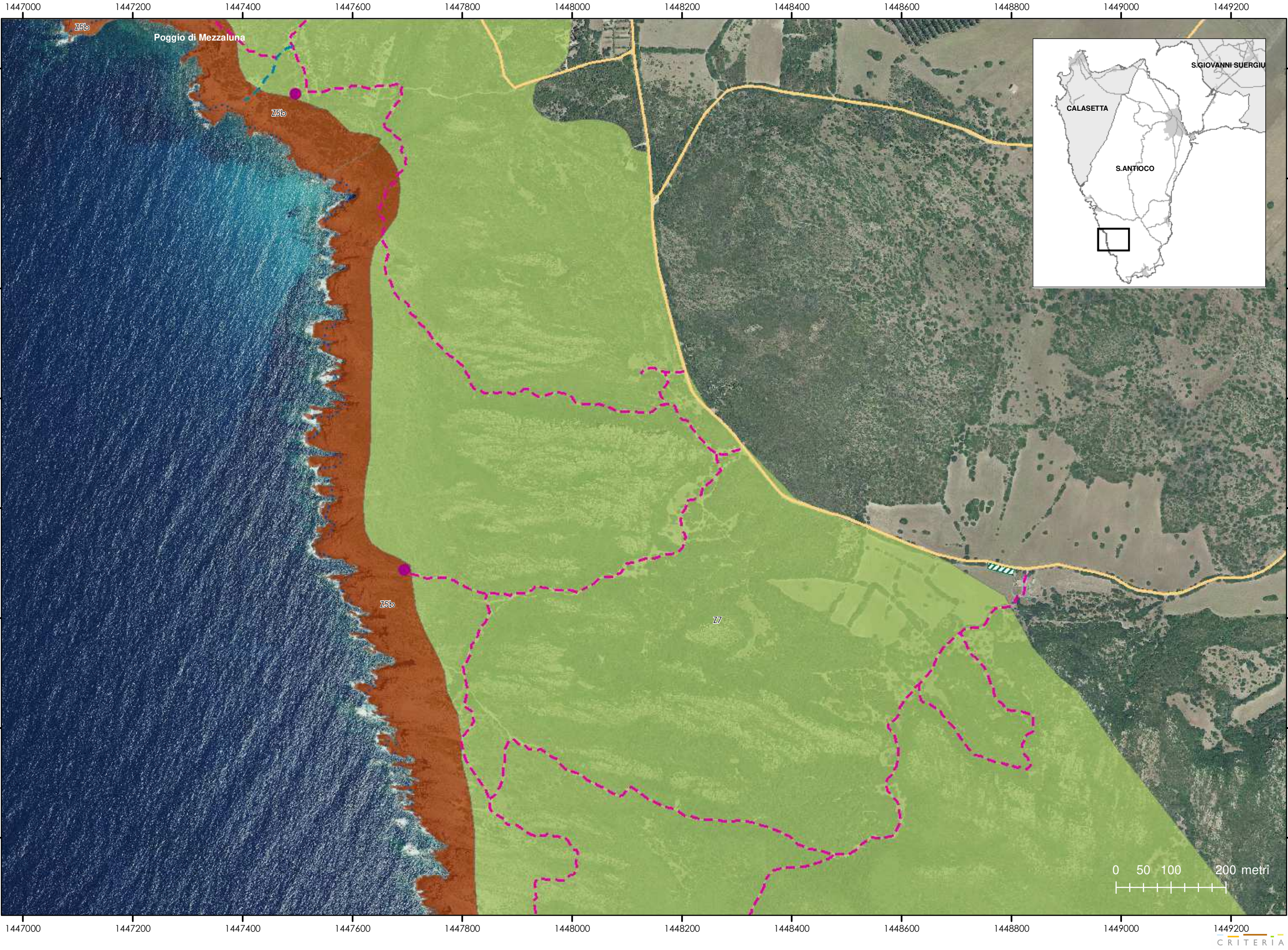
Z5b

Z7

Poggio di Mezzaluna

Z5b

0 50 100 200 metri



Poggio di Mezzaluna

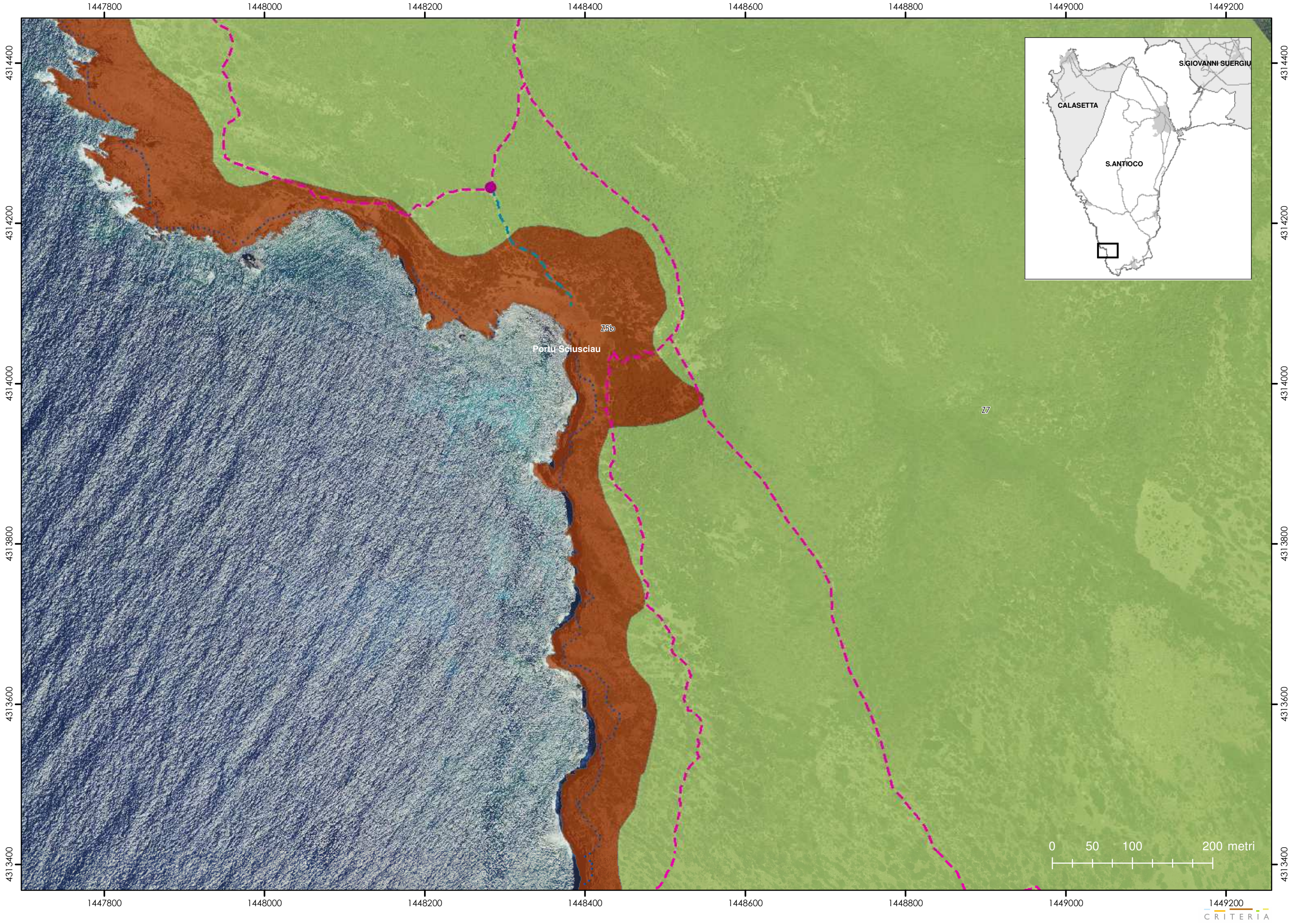
Z5b

Z5b

Z5b

Z7





1449200

1449400

1449600

1449800

1450000

1450200

4312600

4312600

4312400

4312400

4312200

4312200

4312000

4312000



1449200

1449400

1449600

1449800

1450000

1450200



1451200

1451400

1451600

1451800

1452000

1452200

4313800

4313600

4313400

4313200

4313800

4313600

4313400

4313200



1451200

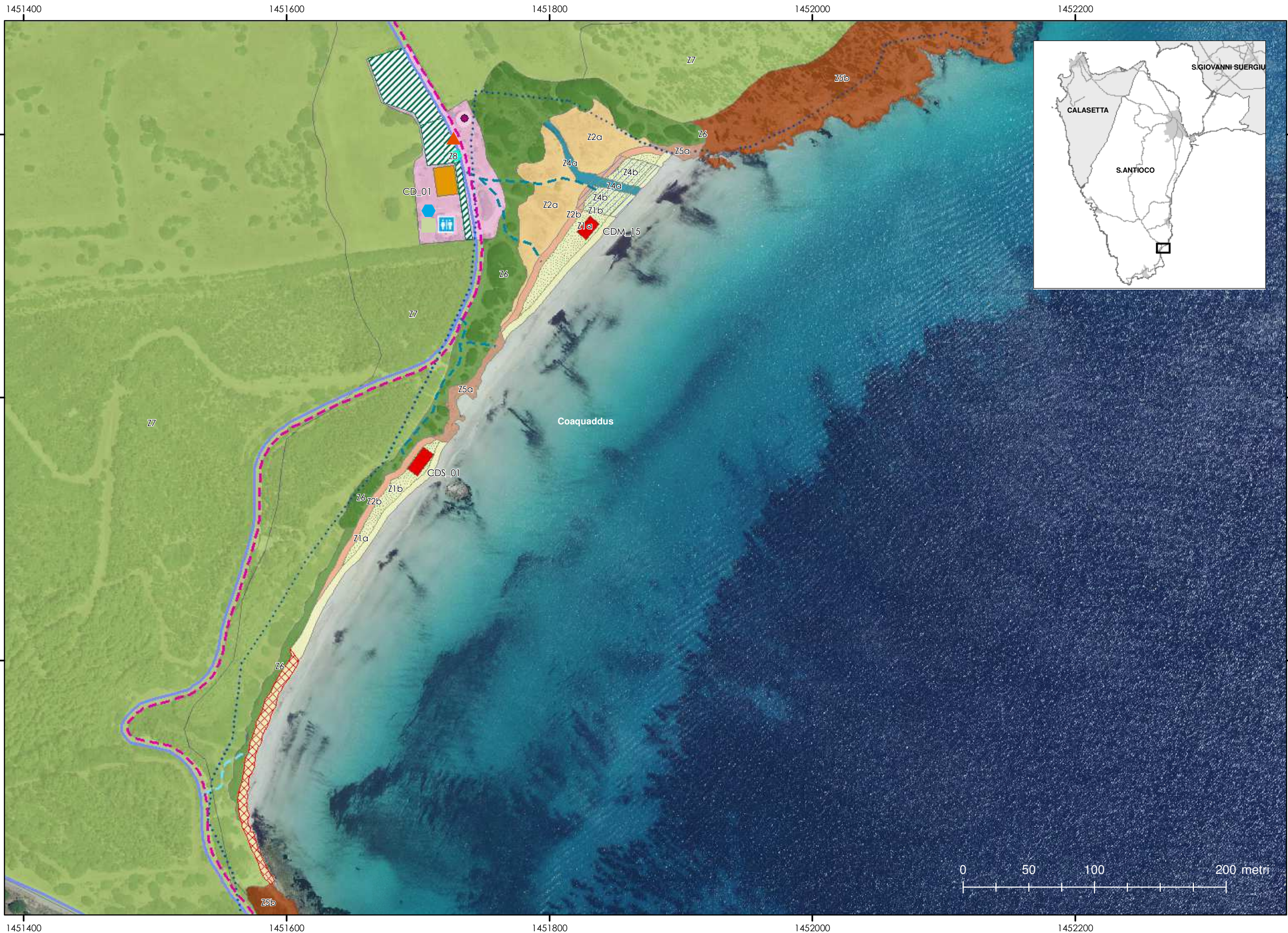
1451400

1451600

1451800

1452000

1452200



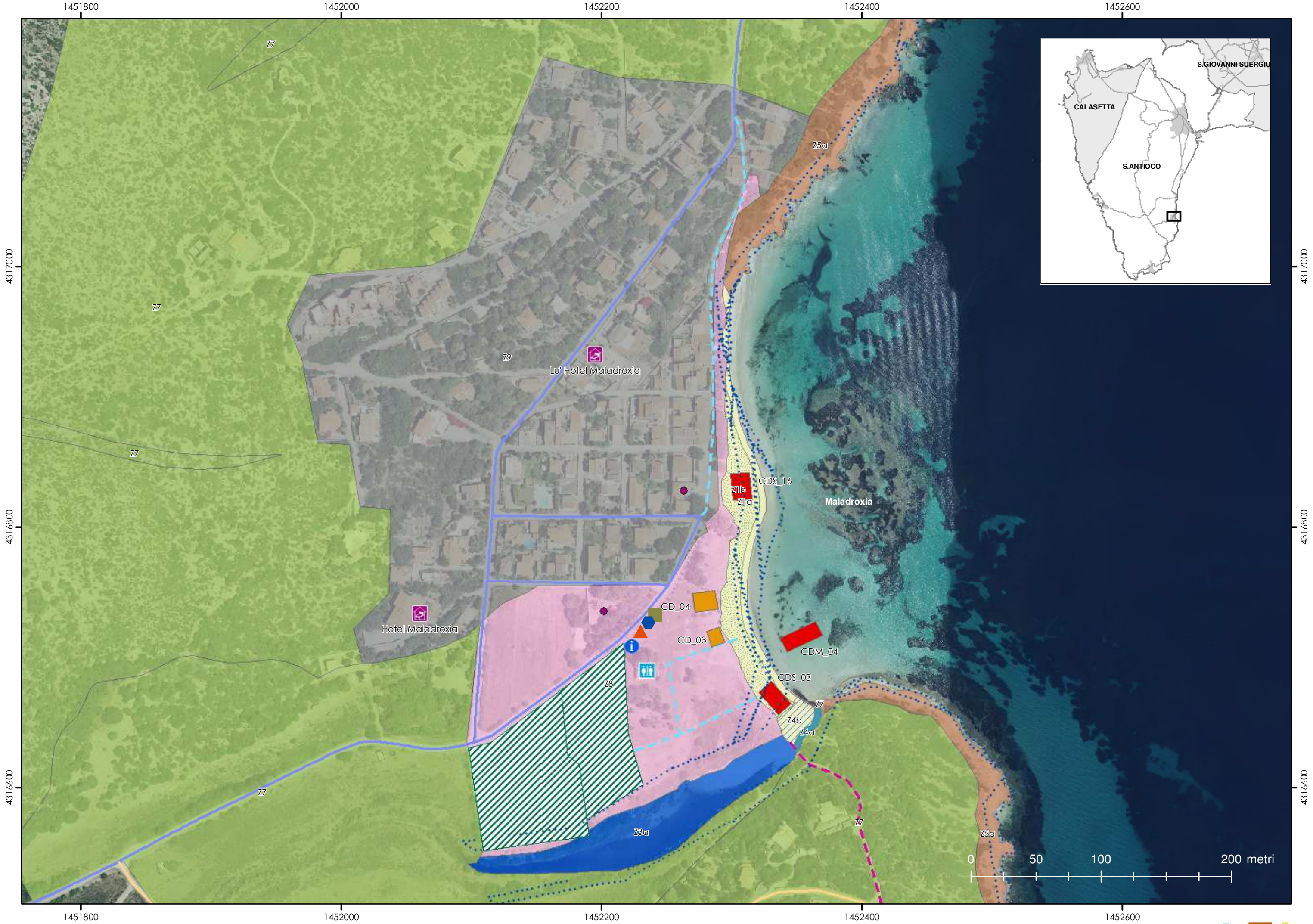
1451800 1452000 1452200 1452400 1452600 1452800

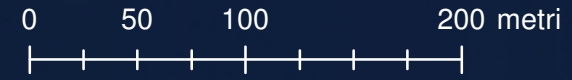
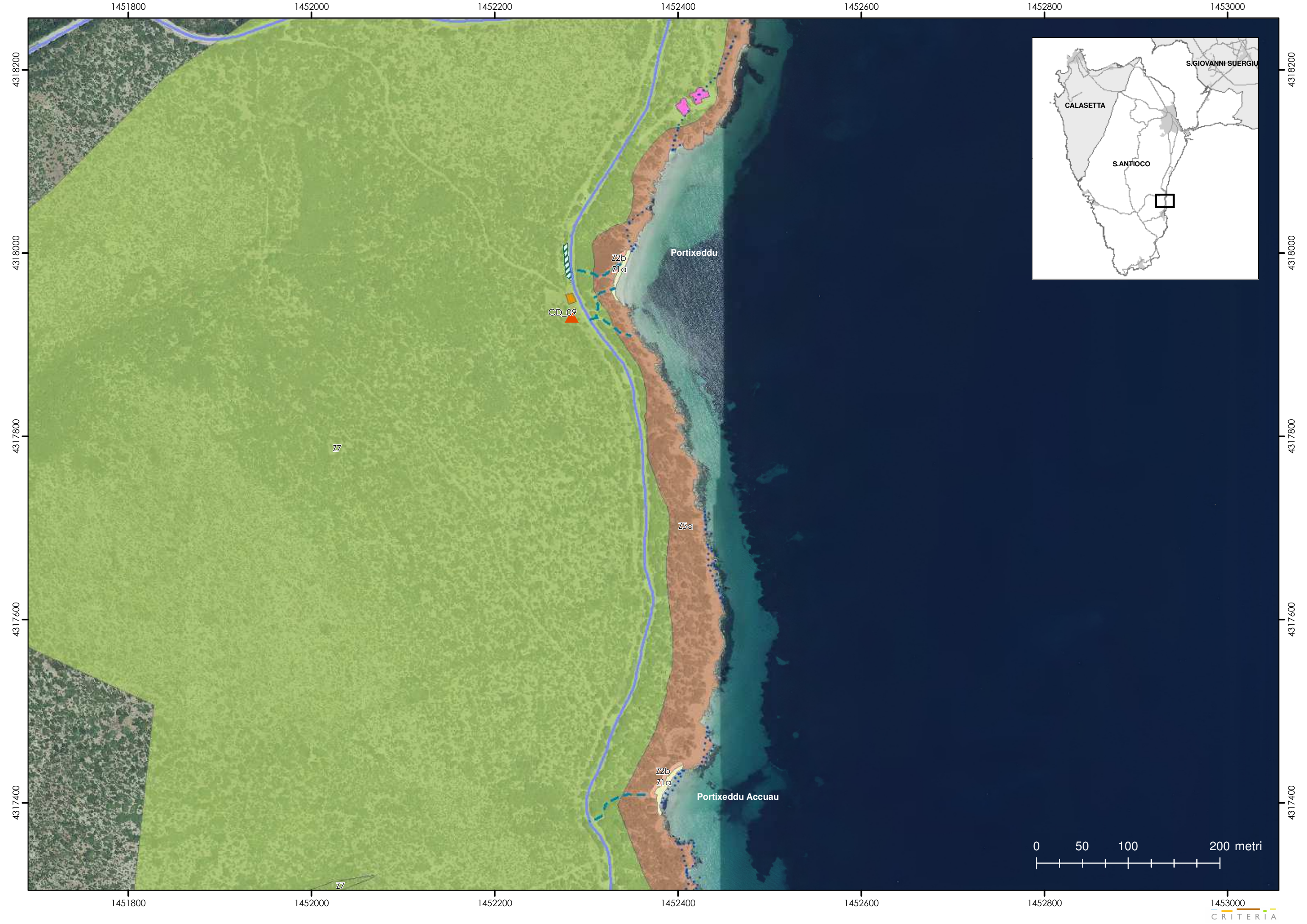
4316200
4316000
4315800
4315600

4316200
4316000
4315800
4315600



1451800 1452000 1452200 1452400 1452600 1452800





1452000

1452200

1452400

1452600

1452800

1453000

4319200

4319000

4318800

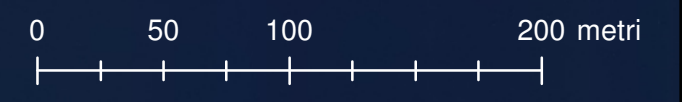
4318600

4319200

4319000

4318800

4318600



1452000

1452200

1452400

1452600

1452800

1453000

1452000

1452200

1452400

1452600

1452800

1453000

4319800

4319600

4319400

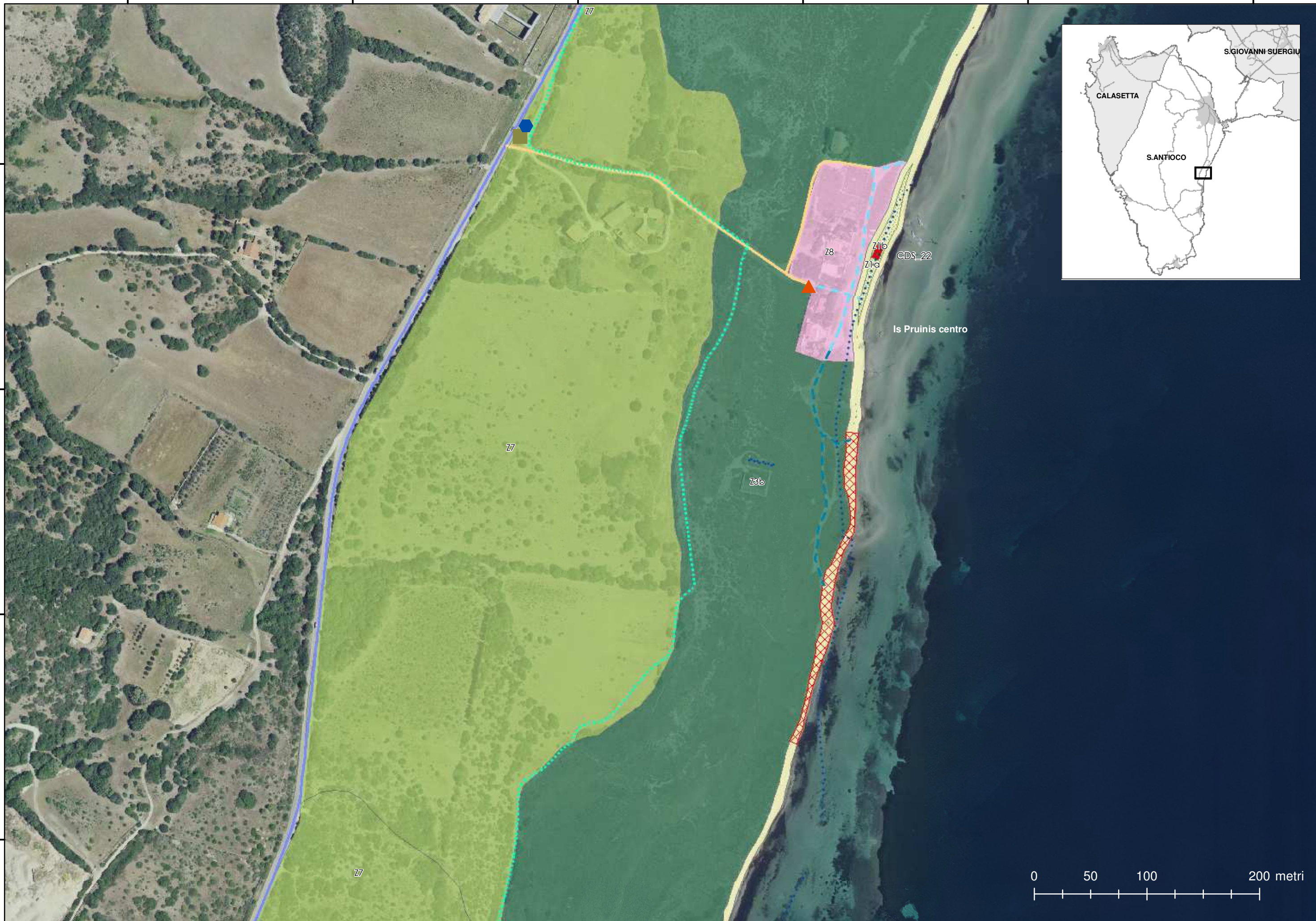
4319200

4319800

4319600

4319400

4319200



1452000

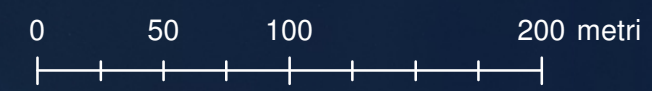
1452200

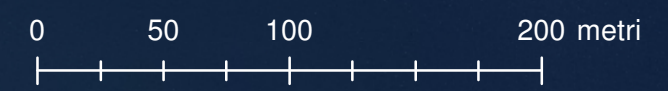
1452400

1452600

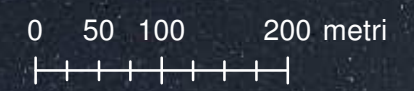
1452800

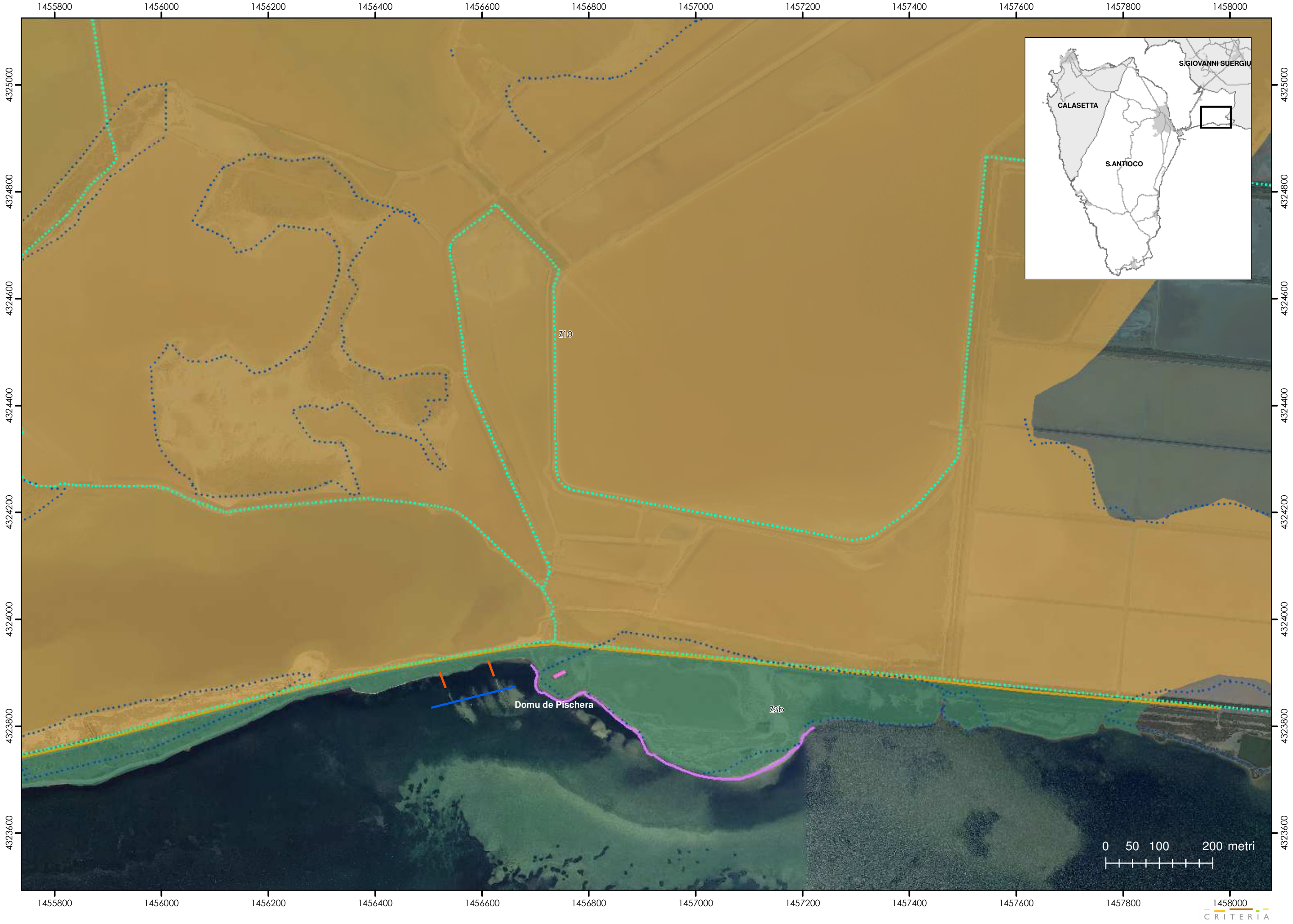
1453000







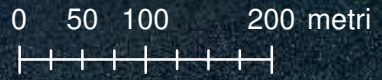




Domu de Pischera

Z10

Z10





1452800 1453000 1453200 1453400 1453600 1453800 1454000

4324000

4323800

4323600

4323400

4323200

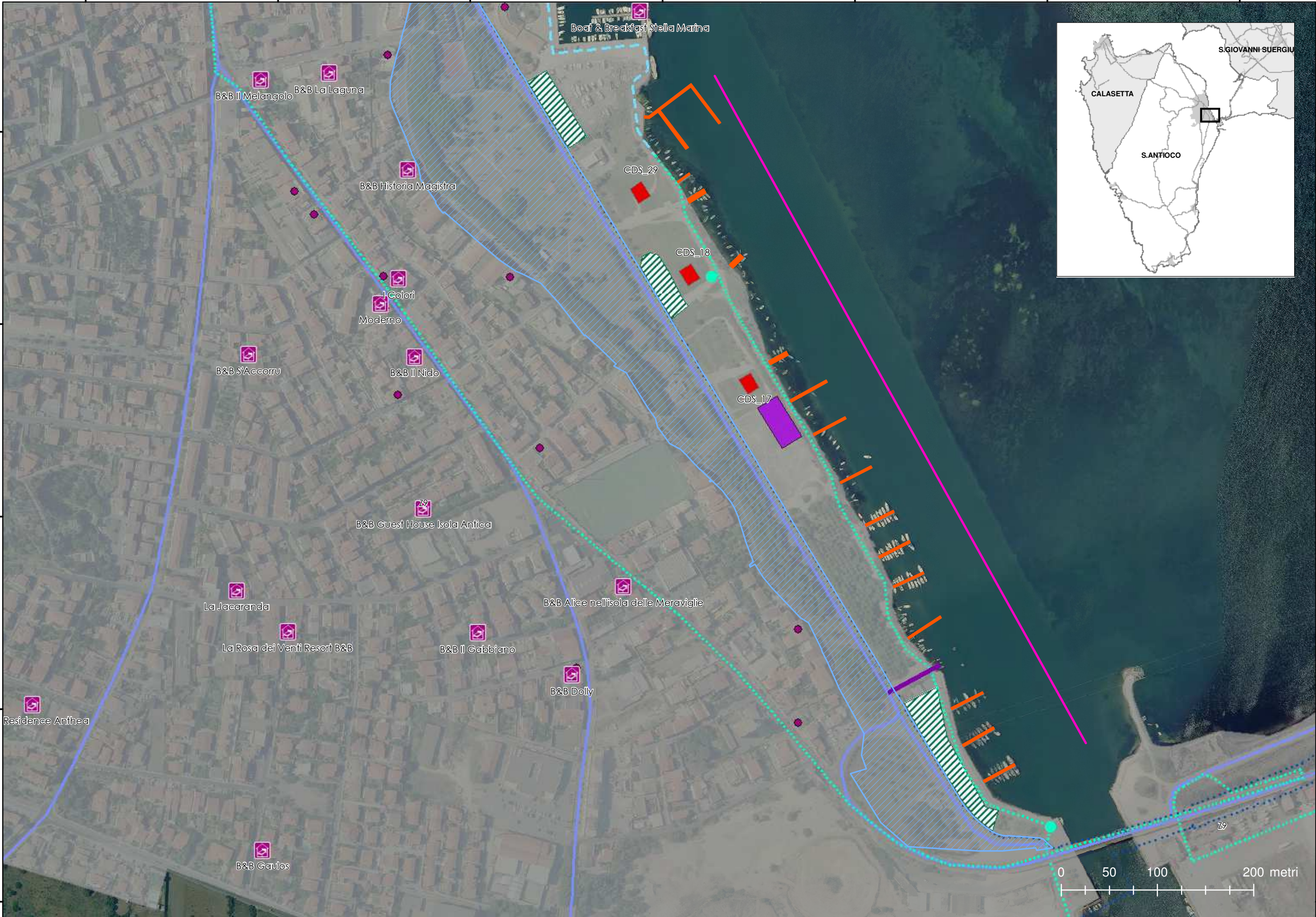
4324000

4323800

4323600

4323400

4323200



Boat & Breakfast Stella Marina

B&B Il Melangolo

B&B La Laguna

B&B Historia Magistra

CDS_29

CDS_18

CDS_17

I Colori

Moderno

B&B S'Accorru

B&B Il Nido

B&B Guest House Isola Antica

La Jacaranda

La Rosa dei Venti Resort B&B

B&B Il Gabbiano

B&B Alice nell'isola delle Meraviglie

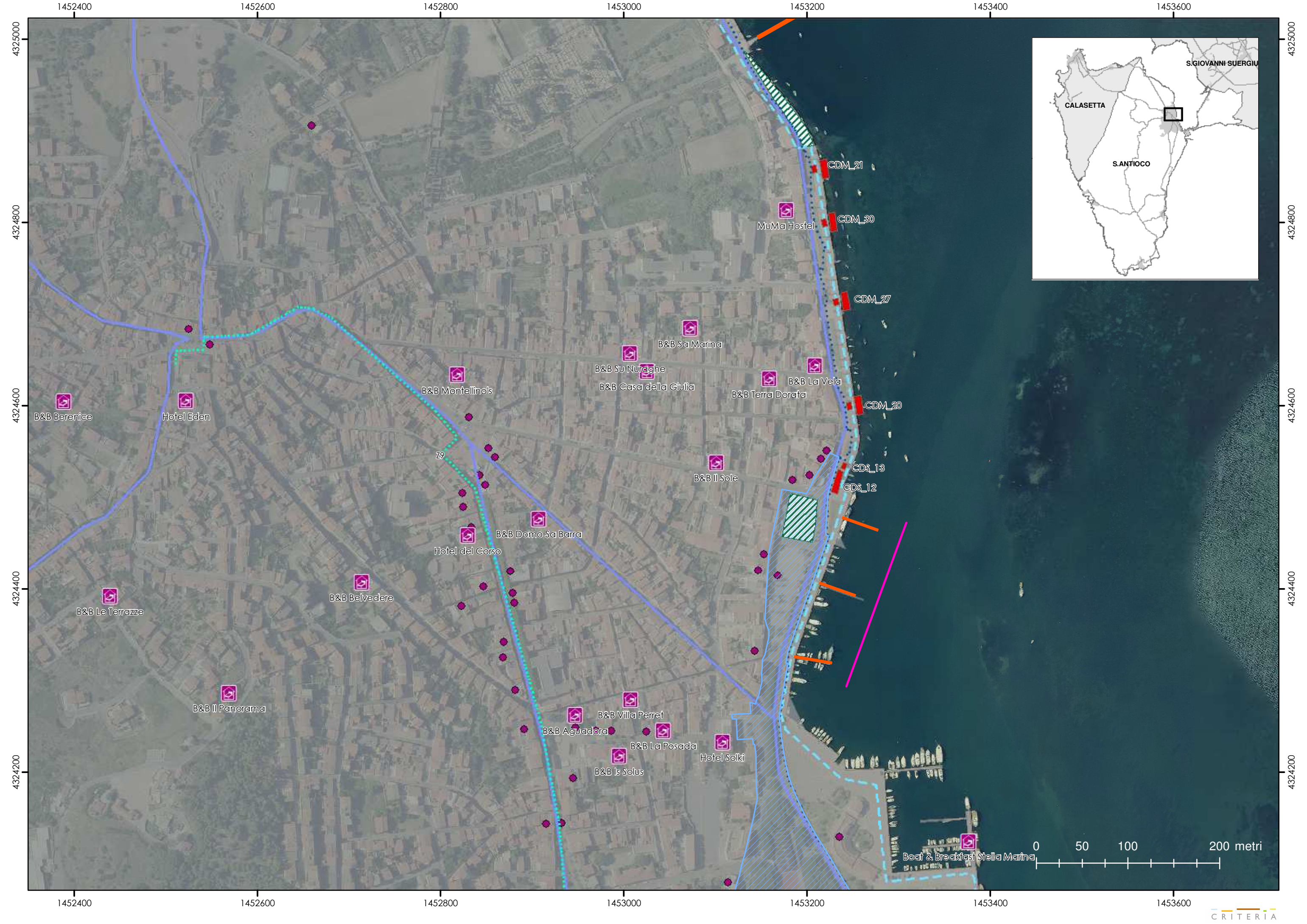
B&B Dolly

Residence Anthea

B&B Gaulos

Z9

0 50 100 200 metri



1452200 1452400 1452600 1452800 1453000 1453200 1453400

4325600

4325400

4325200

4325000

4324800

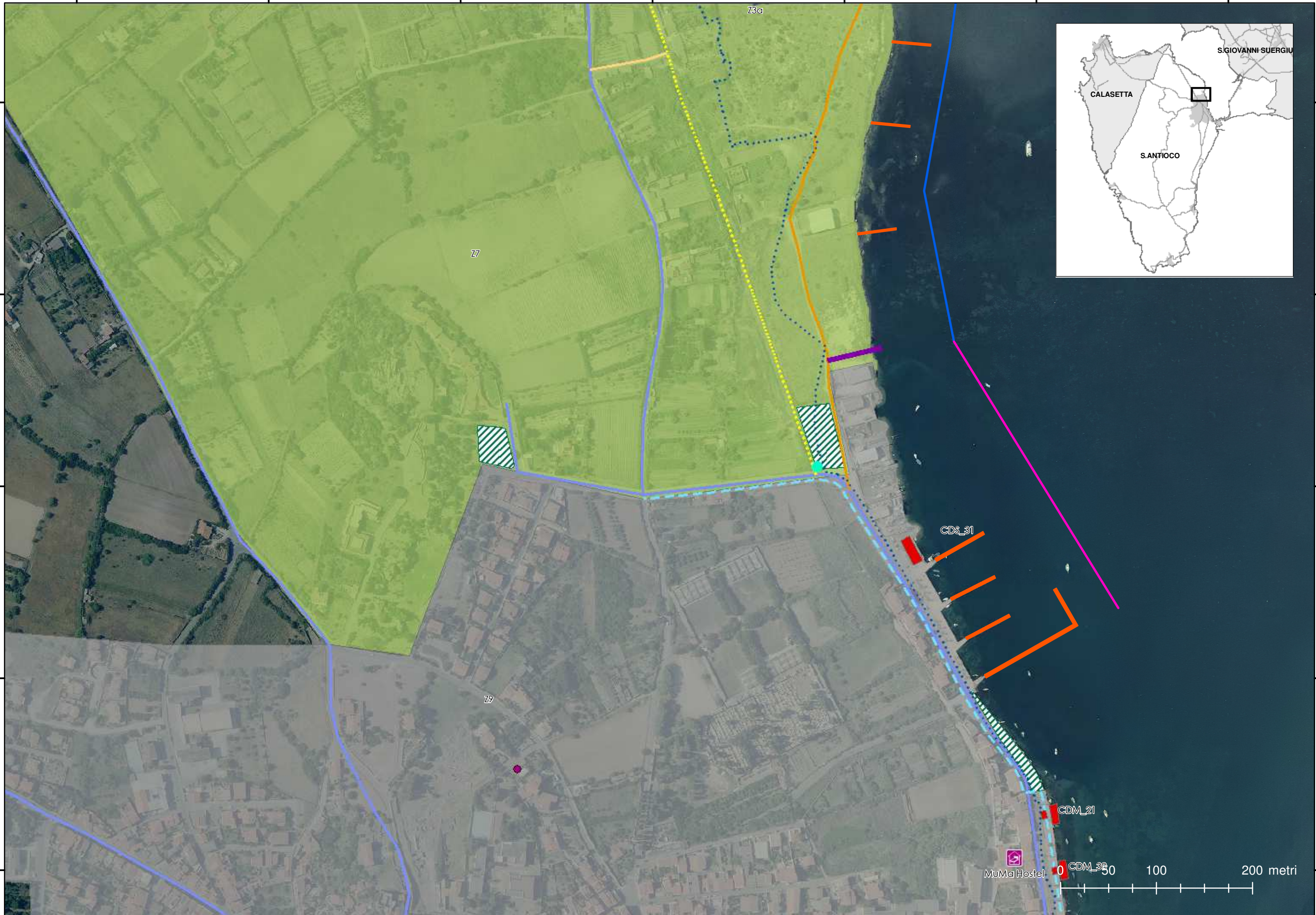
4325600

4325400

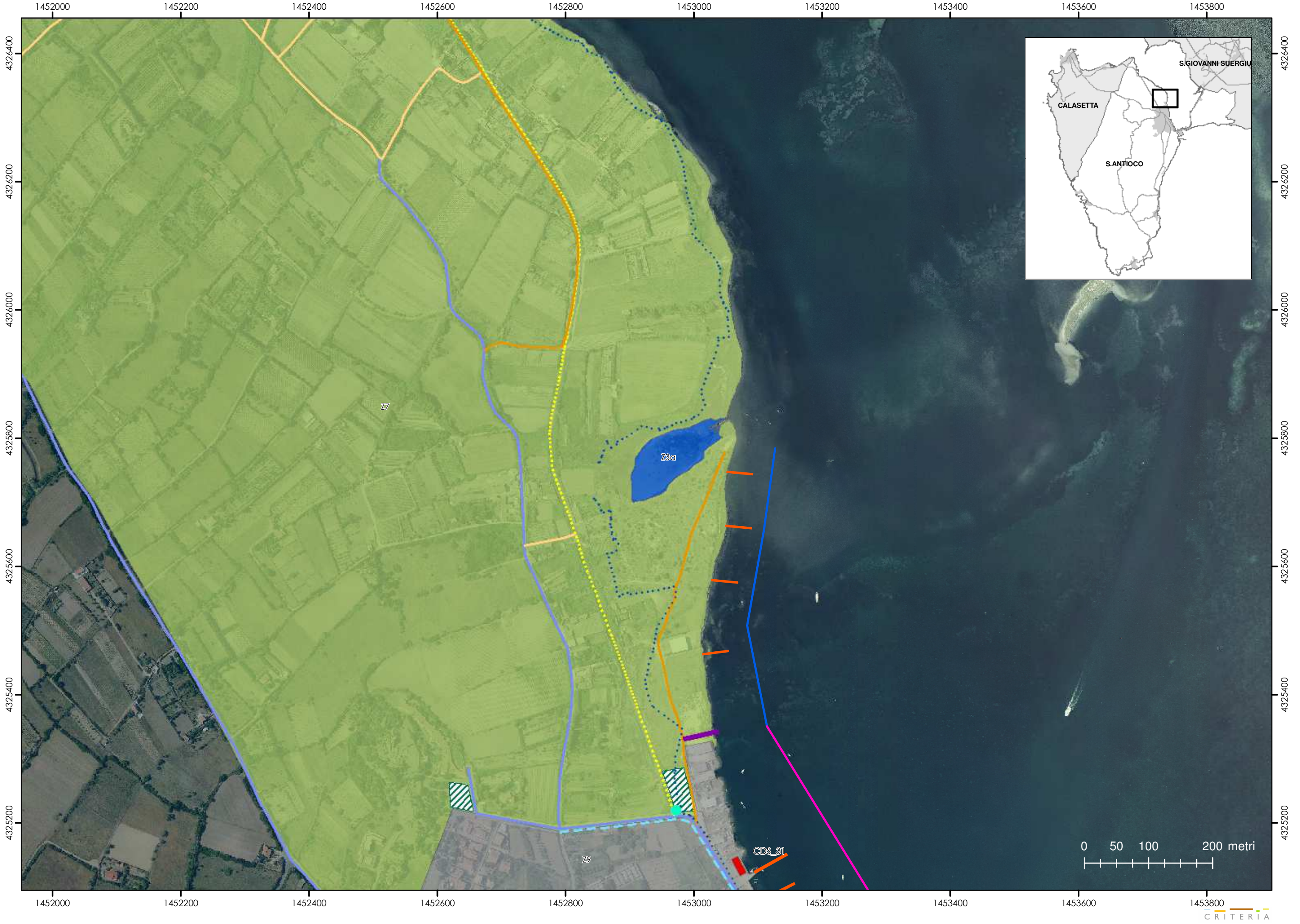
4325200

4325000

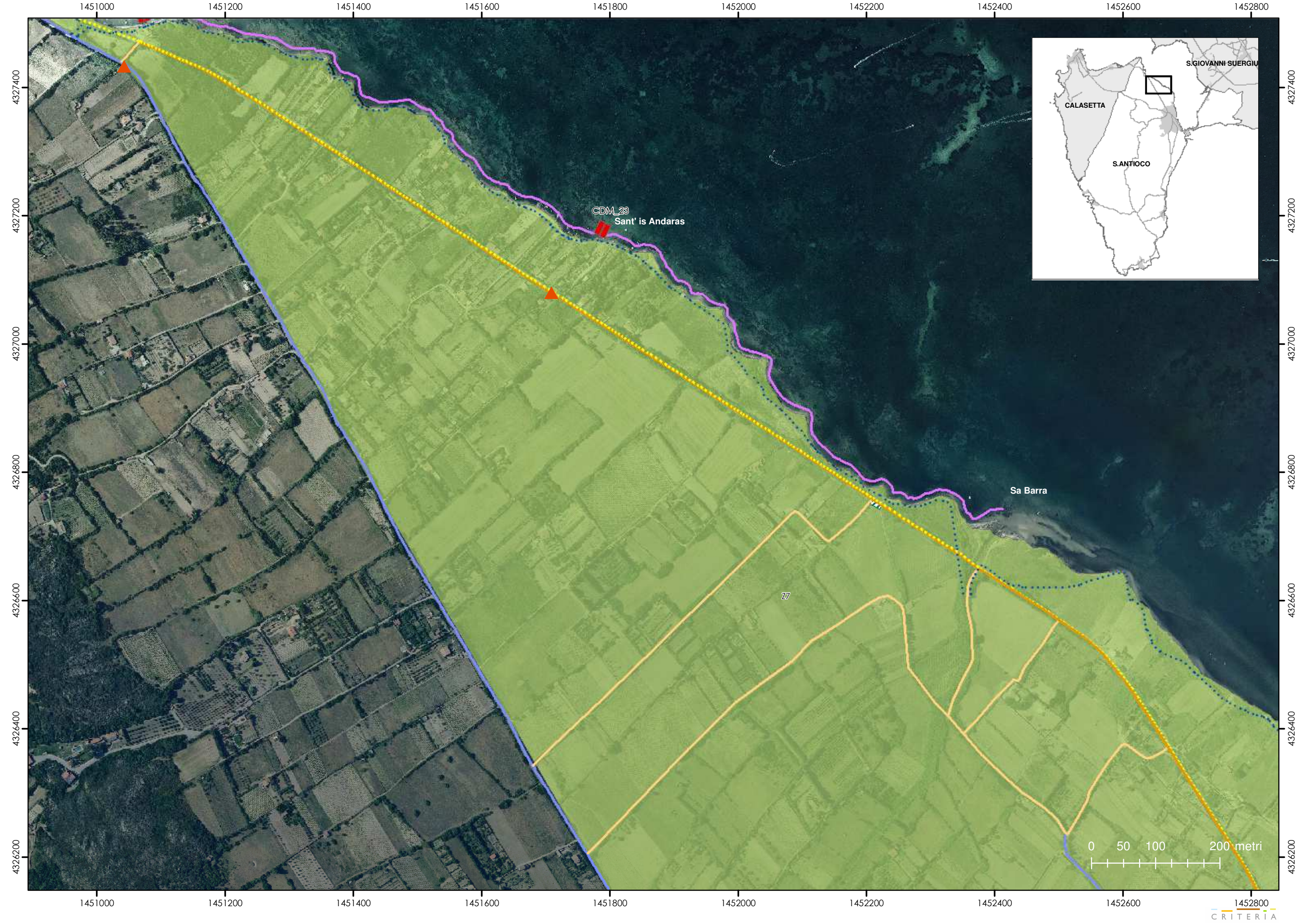
4324800



1452200 1452400 1452600 1452800 1453000 1453200 1453400



CRITERIA



CDM_23
Sant' is Andaras

Sa Barra

77

0 50 100 200 metri



Calasetta

Z3b

Z3a

Z7

Z9

Z7

Z7

Su Pranu

CDM_24

0 50 100 200 metri

CRITERIA