

9. *Allegati*



Immagine 1 - Foto aerea stato attuale



Immagine 2 - Foto aerea stato futuro



Immagine 3 - Vista frontale - stato attuale



Immagine 4 - Vista frontale - Stato futuro 1



Immagine 5 - Vista da Via Campidano - Stato futuro



Immagine 6 – Vista da Via Arborea - Stato futuro

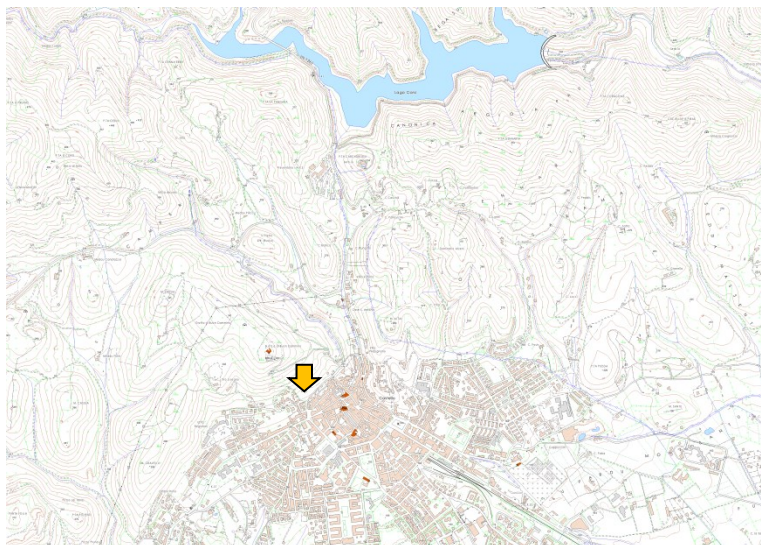


Immagine 7 - Carta Tecnica Regionale Numerica, scala 1:10.000

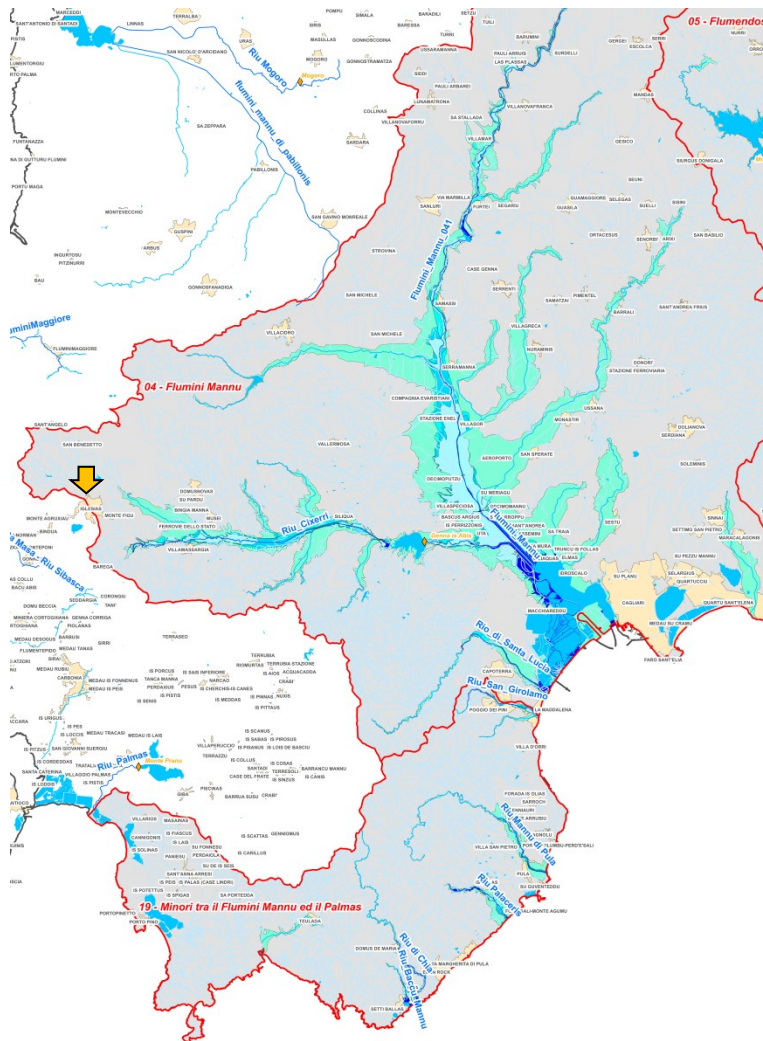


Immagine 8 - sub bacino n°7 (Flumendosa-Campidano-Cixerri)

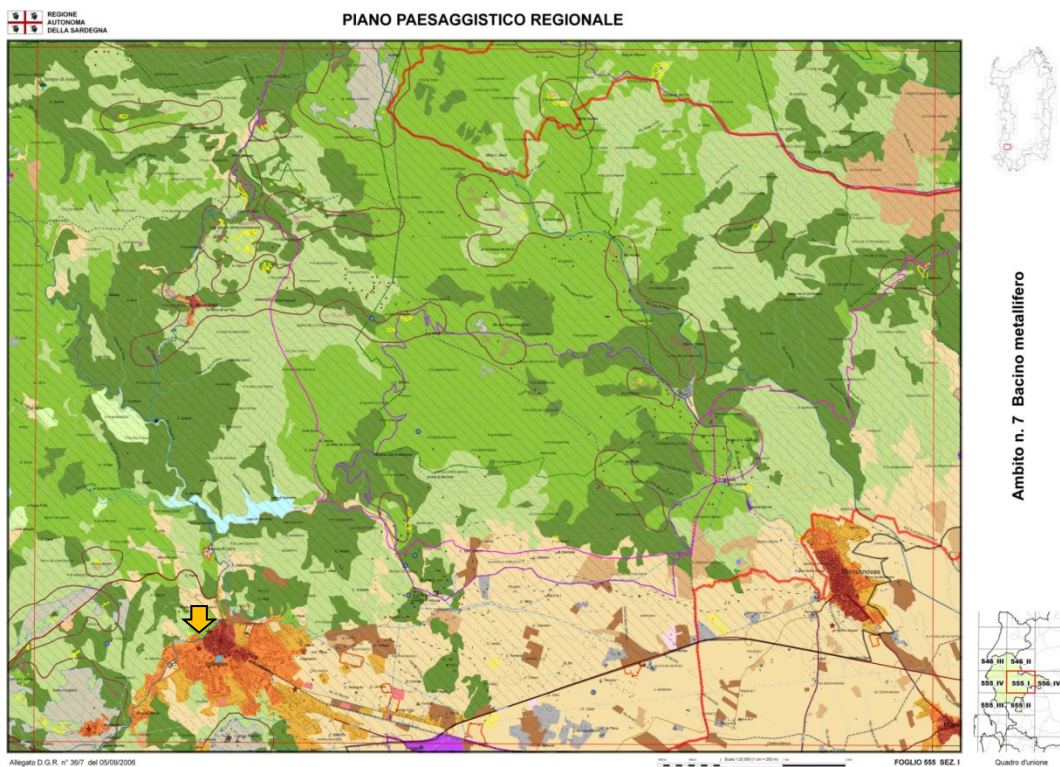
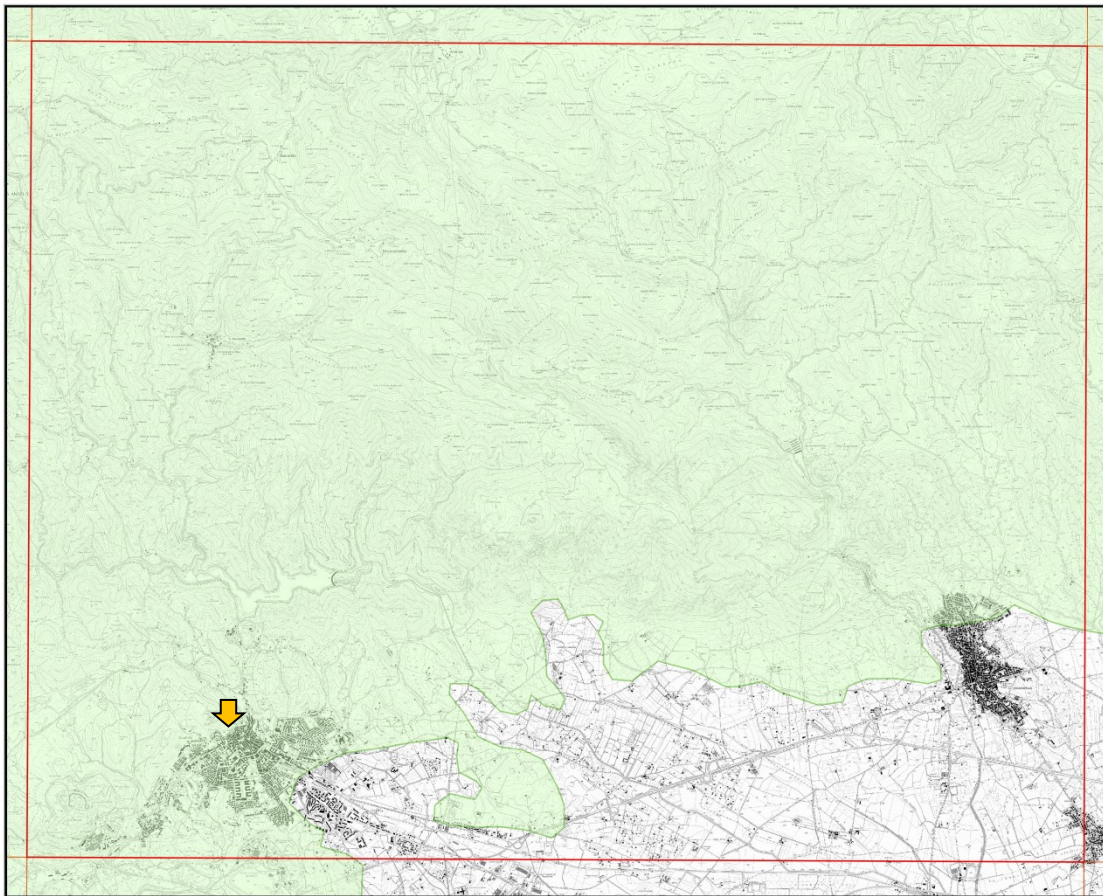


Immagine 9 - Ambito di paesaggio N.7 - Bacino Metallifero



Immagine 10 - Ambiti di Paesaggio



REGIONE AUTONOMA DE SARDEGNA

PARCO GEOMINERARIO STORICO AMBIENTALE DELLA SARDEGNA

 Parco Geominerario

TAVOLA 555 I

 Scala stampa 1:25.000

Legenda

- 1. LARZI PARCO GEOMINERARIO
- 2. ARGENTIERA NURRA
- 3. FUNTANA RAMINOSA
- 4. GALLURA
- 5. MONTE ARCI
- 6. ORANI
- 7. SARRABUS - GERREI
- 8. SUIASIS - IGLESIENTE - GUSPINESE

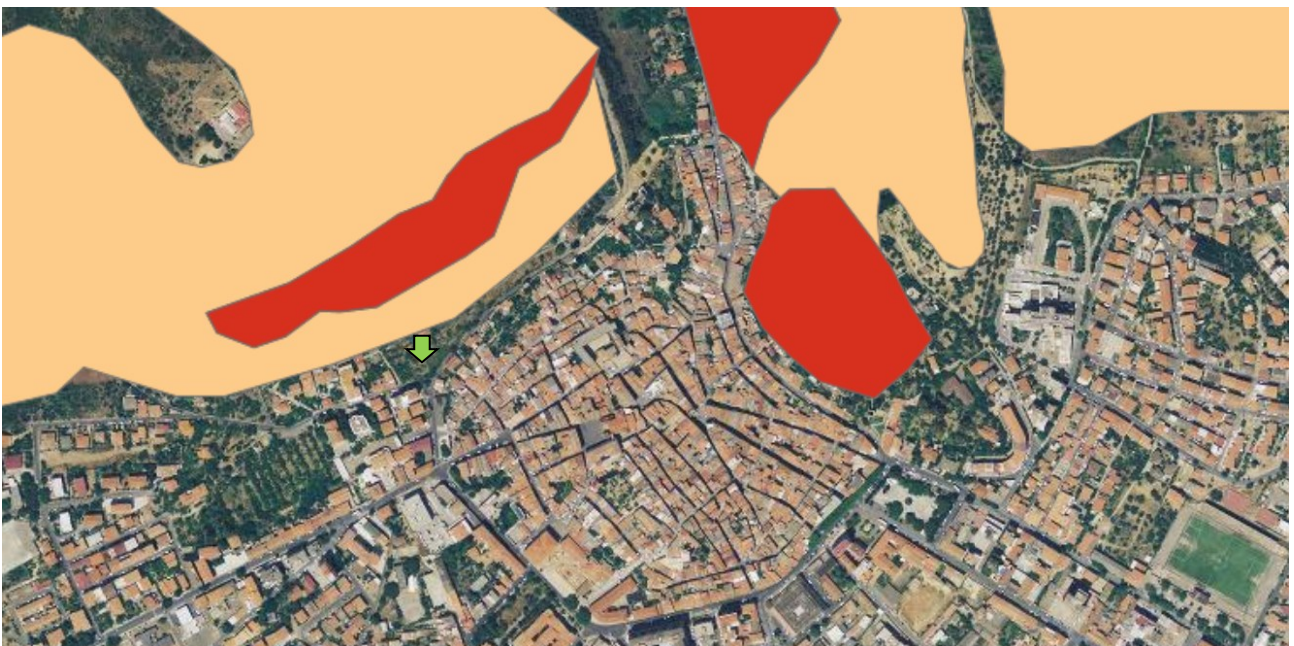
Base Cartografica: Carta Tecnica Regionale

Immagine 7 - Parco Geominerario Ambientale e Storico (Tav.555 I)



- Aree vincolate per scopi idrogeologici
- Vincolo idrogeologico ai sensi dell'Art. 1 del R.D.L. 3267/1923
 - ART. 1 R.D.L. 3267/1923
 - ART. 18 Legge 991/1952
 - ART. 9 NTA PAI

Immagine 8 - Aree con vincoli idrogeologici di cui al RDL 3267/1923



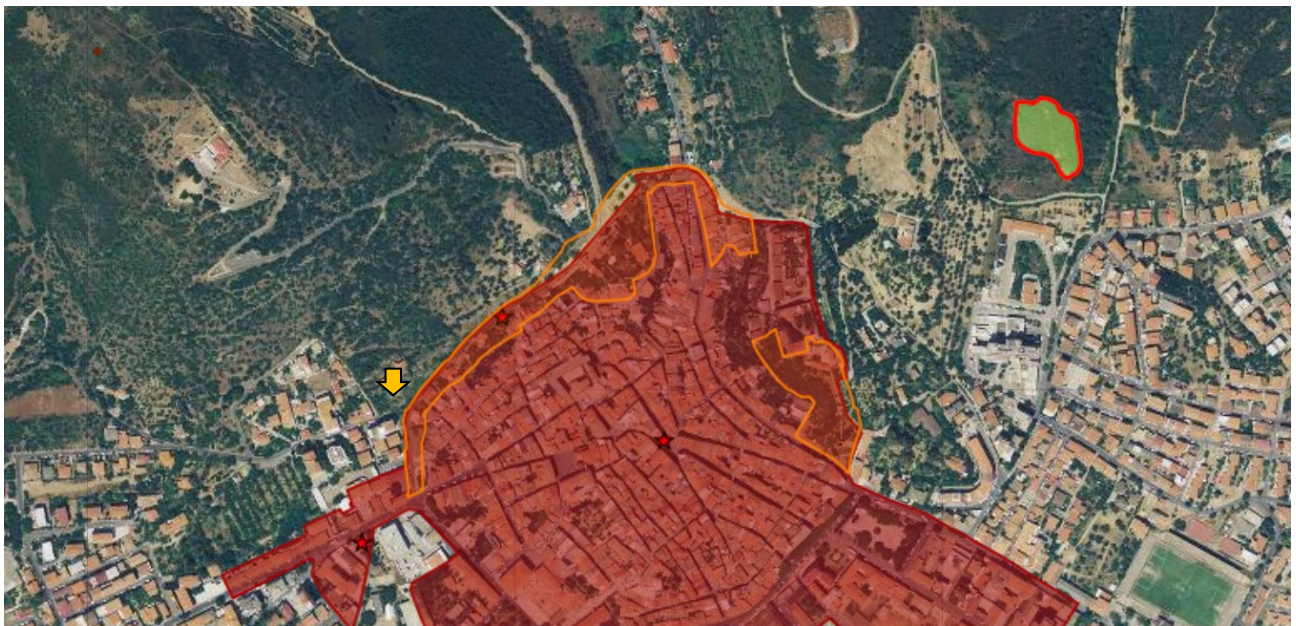
- Piano di assetto idrogeologico
 - Rischio Idraulico Rev. 41 (Rischio Alluvioni PAI)
 - Rischio Geomorfológico Rev. 42 (Rischio Frana PAI)
 - PSFF 2015 (Piano Stralcio delle Fasce Fluviali)
 - Scenari Stato Attuale PGRA 2017
 - Pericolo Idraulico Rev. 41 (Pericolo Alluvioni PAI)
 - Pericolo Geomorfológico Rev. 42 (Pericolo Frana PAI)
 - Hg0
 - Hg1
 - Hg2
 - Hg3
 - Hg4

Immagine 9 - Pericolo Geomorfológico P.A.I.



- Piano di assetto idrogeologico
- Rischio Idraulico Rev. 41 (Rischio Alluvioni PAI)
- Rischio Geomorfologico Rev. 42 (Rischio Frana PAI)
- Rg0
- Rg1
- Rg2
- Rg3
- Rg4
- V

Immagine 10 - Rischio Geomorfologico P.A.I.



- Aree incendiate
- Aree vincolate per scopi idrogeologici
- D.lgs. n. 42/2004 - art. 136 e 157
- D.lgs. n. 42/2004 - art. 142 (dati indicativi)
- D.lgs. n. 42/2004 - art. 143
- DM 08/09/2019
- Dati di base
- Piano di assetto idrogeologico
- Vincoli ambientali
- Sfondo mappa
- Altri layers

Immagine 11 - Vincoli ex artt. 136, 142, 143 e 157 D.Lgs 42/2004



Immagine 16 - Stralcio P.R.G. vigente

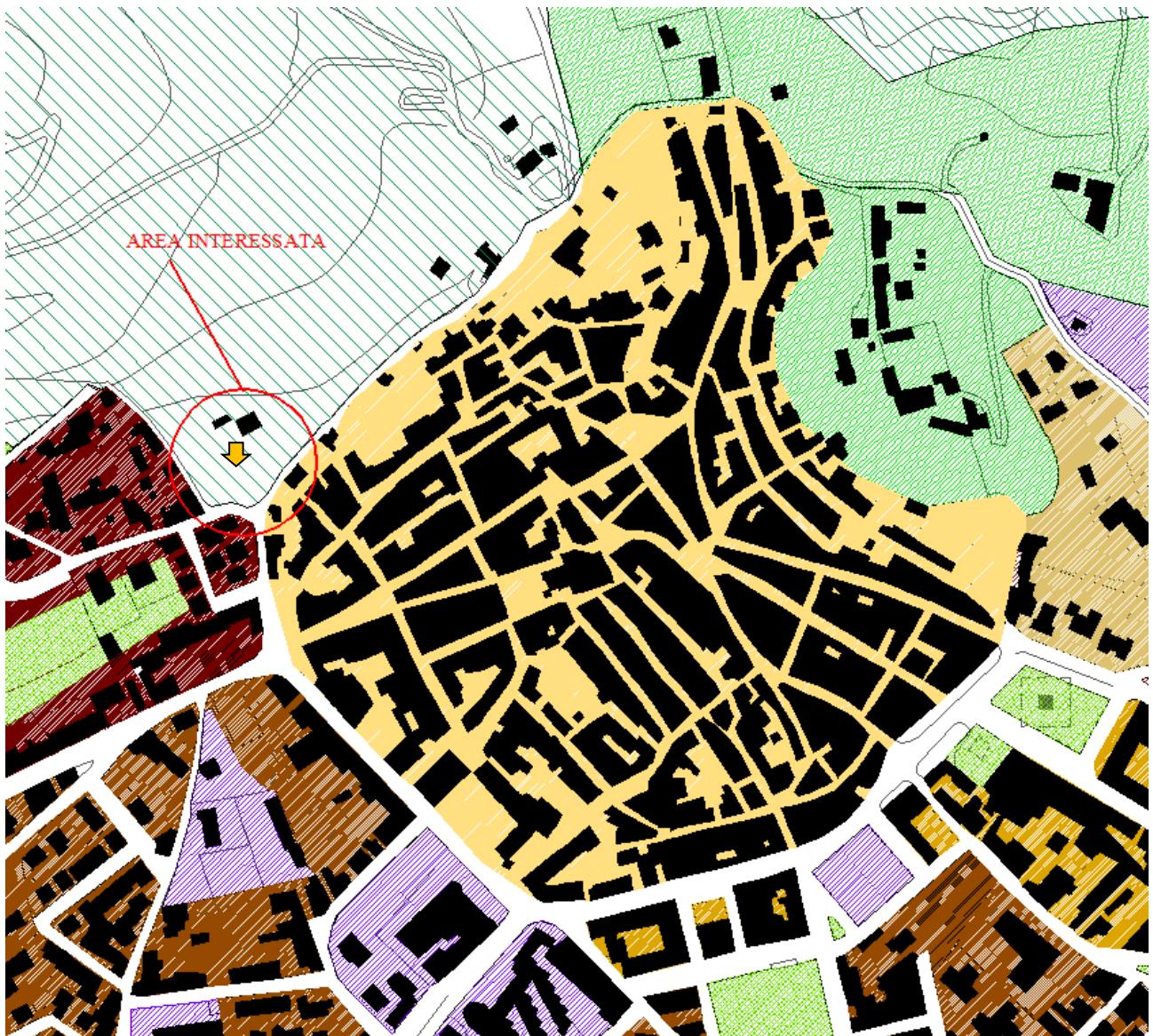


Immagine 17 - Stralcio P.R.G. vigente



Immagine 18 - Stralcio P.R.G. variante

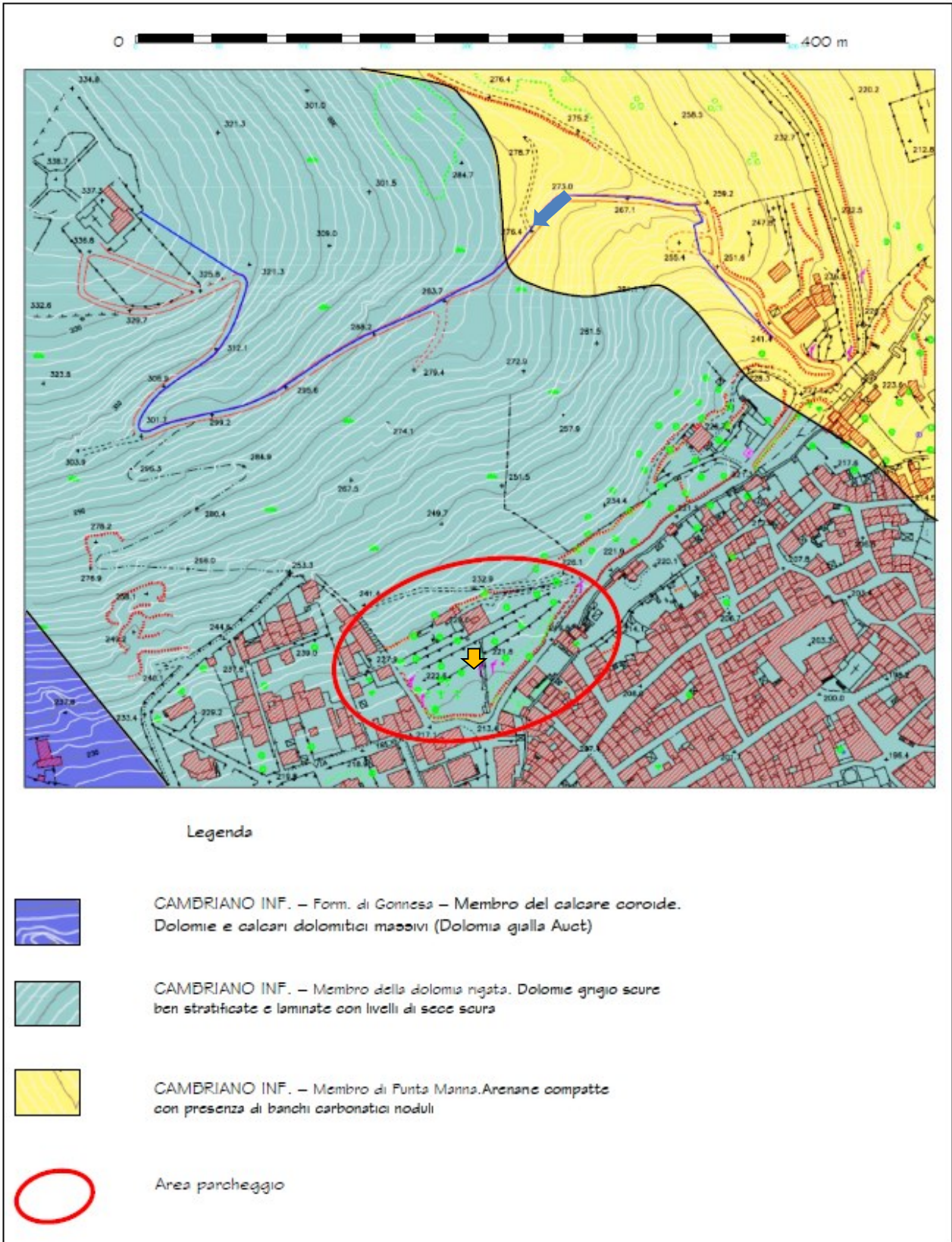


Immagine 19 - Carta Geologica

Iglesias, 7 gennaio 2021



Il Dirigente
Dott. Ing. Pierluigi Castiglione