



COMUNE DI USSARAMANNA
PROVINCIA DEL SUD SARDEGNA



REGIONE AUTONOMA DELLA SARDEGNA

COMUNE DI USSARAMANNA

PROVINCIA DEL SUD SARDEGNA

COME A CASA: GENERAZIONI IN CONTINUITA'

CRP-PT-14 "Turismo e vita in Marmilla" - FSC 2014-2020 - Programmazione Territoriale
PT_CRP_14_22 - Azione - 5.2.2 - Interventi per l'inclusione sociale e di miglioramento dei servizi alla popolazione - Programmazione Territoriale

STUDIO DI FATTIBILITA' TECNICO ECONOMICA TAV_2

STATO DI FATTO

ORTOFOTO
PIANTA DELLE COPERTURE
PIANTA DEL PIANO TERRA
SEZIONE

Scala 1:200
Scala 1:100
Scala 1:100

PROGETTISTA **Ing. Francesco Trudu**

RUP **Ing. Anna Atzei**

COMMITTENTE **Amm. Comunale di USSARAMANNA**

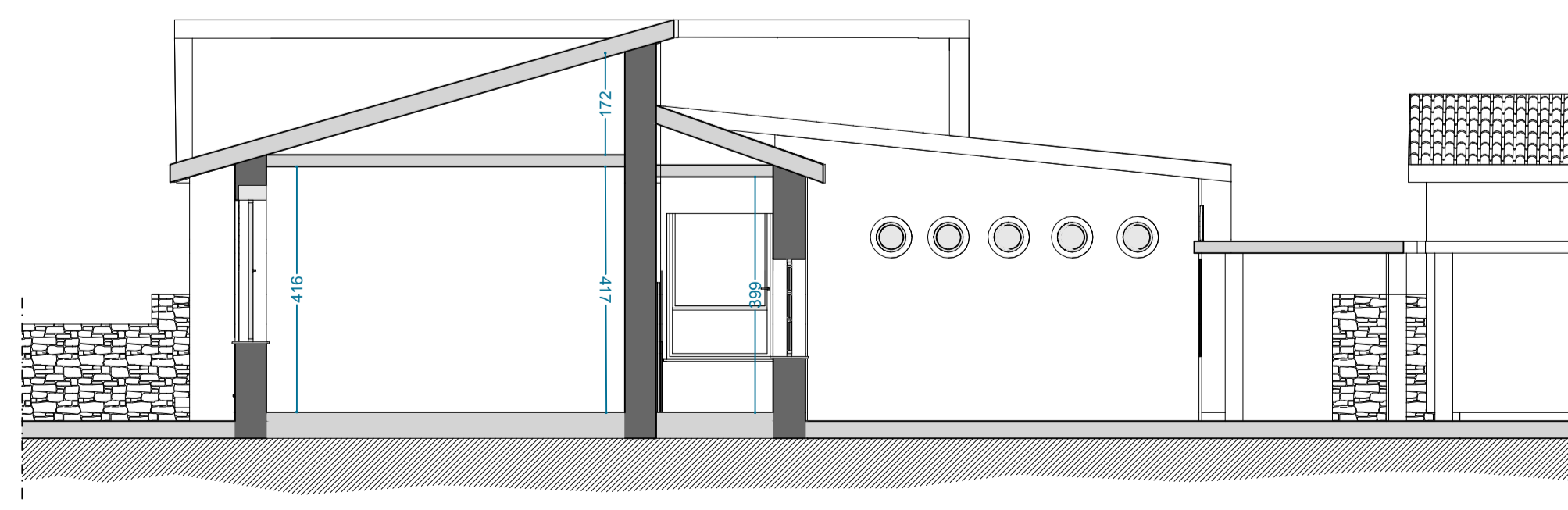
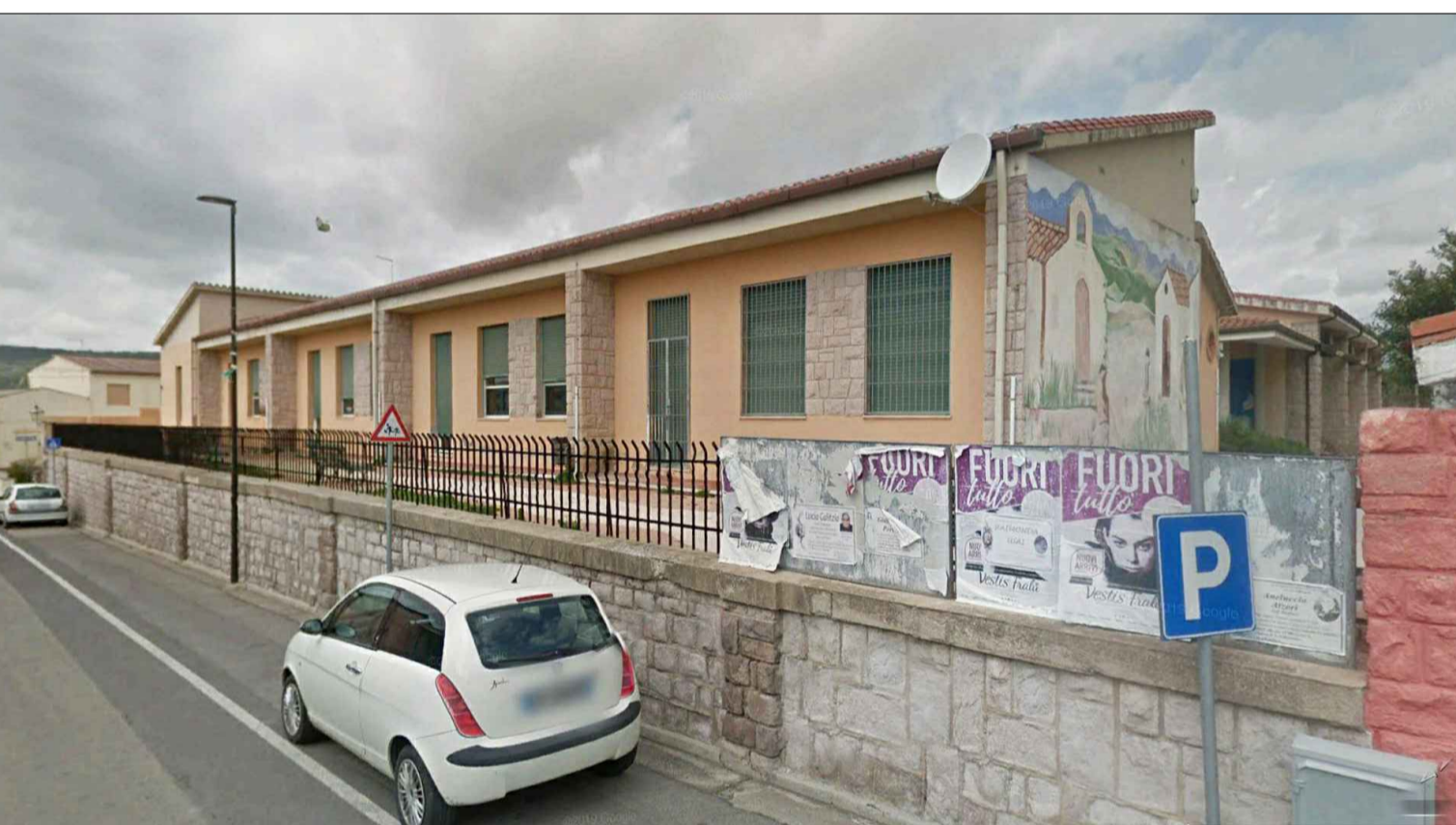
Maggio 2020



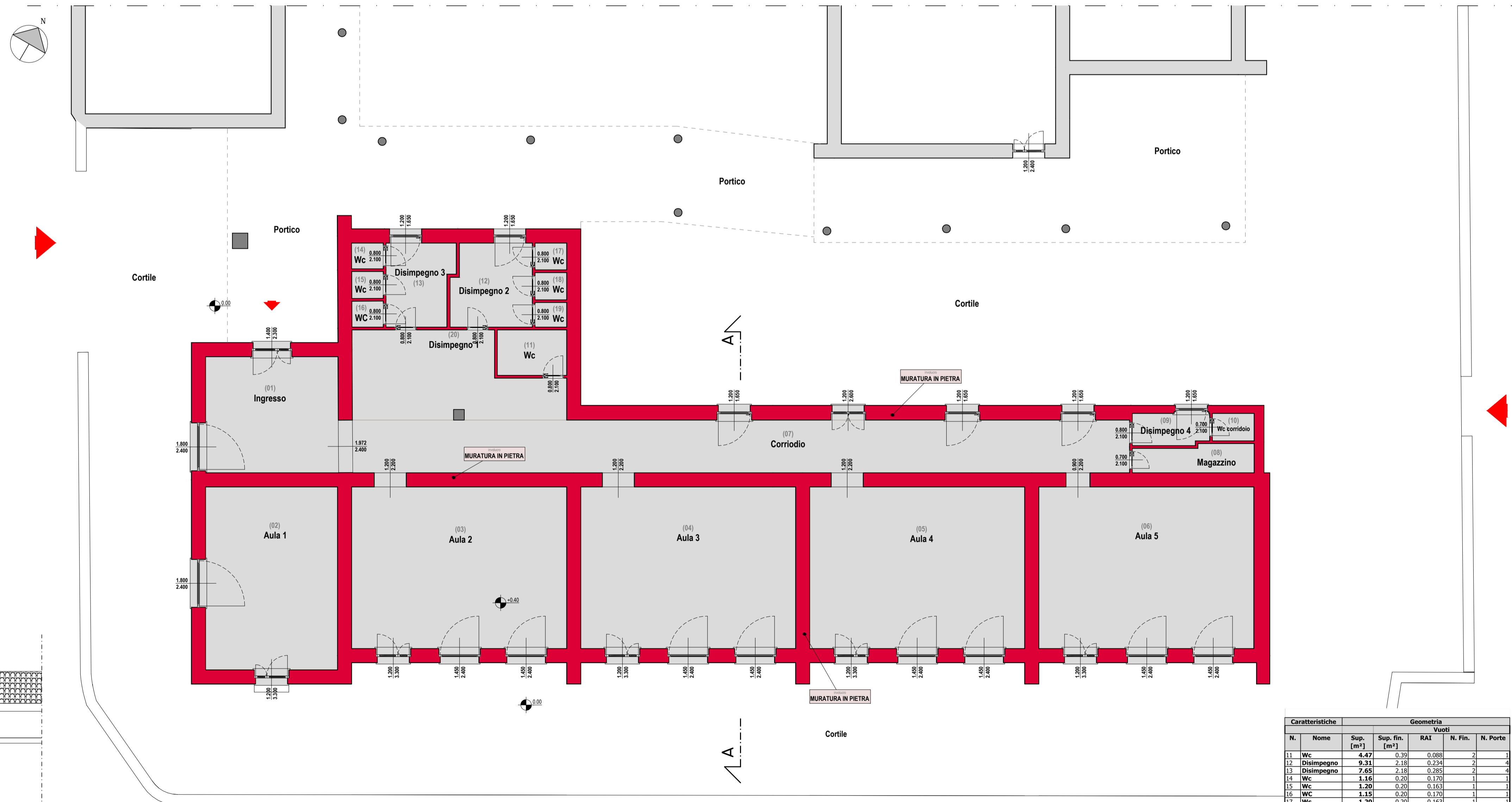
ORTOFOTO CON INDIVIDUAZIONE DEL LOTTO



PIANTA DELLE COPERTURE



SEZIONE A-A'



PIANTA DEL PIANO TERRA

N.	Nome	Geometria			
		Sup. [m²]	Sup. fin. [m³]	RAI	N. Fin. N. Porte
11	Wc	4,47	0,39	0,088	2 1
12	Disimpegno	9,31	2,18	0,234	2 4
13	Disimpegno	7,65	2,18	0,285	2 4
14	Wc	1,16	0,20	0,170	1 1
15	Wc	1,20	0,20	0,163	1 1
16	Wc	1,15	0,20	0,170	1 1
17	Wc	1,20	0,20	0,163	1 1
18	Wc	1,22	0,20	0,161	1 1
19	Wc	1,10	0,20	0,176	1 1
01	Ingresso	21,75	5,54	0,347	2 0
20	Disimpegno	22,41	0,00	0,000	0 3
02	Aula 1	34,08	8,38	0,243	2 0
03	Aula 2	49,05	10,92	0,223	3 0
04	Aula 3	48,98	10,92	0,223	3 0
05	Aula 4	49,05	10,92	0,223	3 0
06	Aula 5	49,05	10,92	0,223	3 0
07	Corridoio	57,81	9,06	0,157	48 2
08	Magazzino	4,59	0,20	0,043	1 1
09	Disimpegno	3,42	1,98	0,578	1 2
10	Wc corridoio	1,62	0,20	0,121	1 1